

Město Litomyšl, Bří Šťastných 1000, Litomyšl 570 20, tel. 461 653 333, fax: 461 612 218

Informace o převodu nemovitostí

Zveřejněná podle § 39 odst. 1 zákona č. 128/2000 Sb. po dobu min. 15-ti dní. Po tuto dobu si občané města mohou vyžádat informace týkající se převáděného majetku, vyjadřovat se k uvažovaným převodům nemovitostí, případně předkládat své nabídky.

Město Litomyšl nabízí k prodeji:

dle geometrického plánu č. 1959-13/2007 oddělenou p. p. č. 2143/38 ostatní plocha o výměře 437 m² v katastrálním území Litomyšl za účelem výstavby bytového domu dle zadávacích podmínek v příloze zveřejnění záměru.

Bližší informace a podklady z územního plánu zóny jsou zveřejněny na stránkách www.litomysl.cz v sekci podnikatel – pozemky na prodej. Dotazy je možné zasílat na adresu pavel.chadima@litomysl.cz.


Zájemci předloží žádost obsahující cenovou nabídku v souladu se zadávacími podmínkami uvedenými v příloze zveřejnění v uzavřené obálce označené „Neotvírat – soutěž BD Havlíčkova“ nejpozději v níže uvedeném termínu na majetkoprávní oddělení Městského úřadu v Litomyšli.

Termín pro předložení nabídek: 1. 7. 2017 – 20. 7. 2017

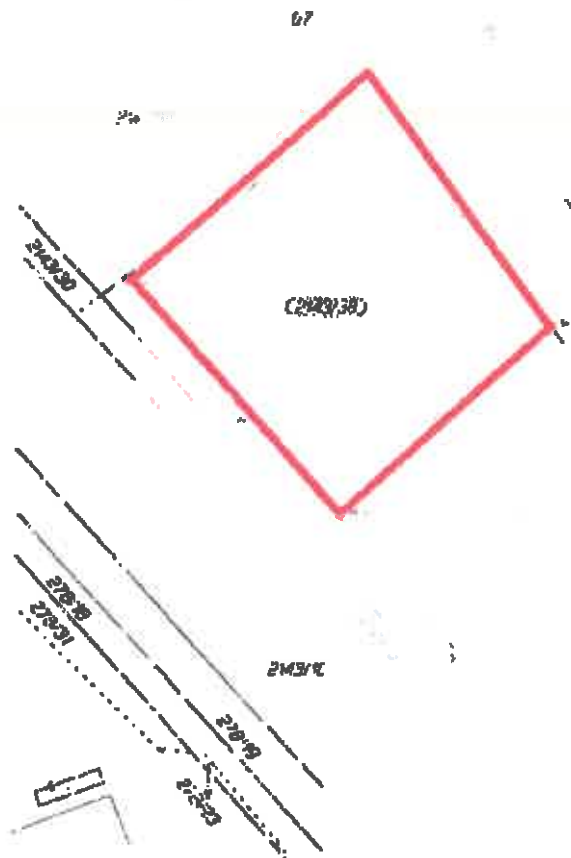
Projednáno na zasedání Rady města Litomyšle dne 27. 6. 2017 pod č. usnesení 495/17

Vyvěšeno dne: 30. 6. 2017

Sejmuto dne:


Ing. Pavel Chadima

vedoucí majetkoprávního oddělení
odboru rozvoje a investic



ZADÁVACÍ PODMÍNKY BYTOVÝ DŮM „HAVLÍČKOVA“

NOVOSTAVBA OBJEKTU „E/2“

MÍSTO: lokalita vymezená ulicemi Havlíčkovou a Vognerovou a stávajícím objektem E/1

ZADAVATEL
Město Litomyšl, BH Šťastných 1000, Litomyšl

ZADÁNÍ

Cílem je výběr vhodného zájemce, který by zabezpečil výstavbu uvedeného objektu, a to v dohledném časovém horizontu tak, aby byl architektonicky a stavebně kvalitní a respektoval regulativy schváleného územního plánu zóny „Havlíčková“.

- základní regulativy
 - podlažnost – 3 nadzemní podlaží + podkroví či ustupující 4. NP, v případě zájmu je možné i podzemní podlaží
 - tvar střechy – vzhledem k přilehlé výstavbě je doporučena plochá střecha
 - uliční čáry – vymezeny územním plánem zóny
 - rozměry objektu – vymezeny územním plánem zóny – není vyloučena změna ve velikosti vnitřního dvora (max. zastavěnost 75%), vzhledem k majetkoprávním poměrům bude objekt zkrácen oproti územnímu plánu zóny
 - funkce objektu – parter je doporučen k využití občanskou vybaveností, ostatní NP jsou určeny pro bydlení (počet bytů, ani jejich velikost a standard nejsou předepsány)
- počet parkovacích stání musí odpovídat funkční náplni objektu a počtu navržených bytů
- bude navrženo odpovídající množství zeleně

PARAMETRY ÚZEMÍ

- velikost pozemku – 437 m²
- max. zastavěná plocha nadzemní části objektu – 75 % prodávaného pozemku, 1. NP a případné podzemní podlaží je možné zastavět na 100 % výměry pozemku
- inženýrské sítě pro napojení jsou vedeny v Havlíčkově ulici, vlastní přípojky hradí kupující v rámci výstavby domu

PODKLADY

- územní plán zóny (od Ing. arch. Buriana)
- technická mapa
- územní plán
- geometrický plán pozemku

PODMÍNKY PRODEJE

- minimální prodejní cena je stanovena na 1,5 mil. Kč bez DPH, bude splatná před podpisem kupní smlouvy
- bude uzavřena smlouva o uzavření budoucí kupní smlouvy
- prodej se uskuteční až po vydání stavebního povolení nebo uzavření veřejnoprávní smlouvy, kterou bude pravomocně povolena výstavba domu
- projekt bude zpracován a stavební povolení vydáno do 2 let od uzavření budoucí kupní smlouvy
- stavba bude provedena a bude povoleno užívání stavby v termínu do 30 měsíců od podpisu kupní smlouvy
- při prodeji bude zřízena výhrada zpětné koupě a předkupní právo ze stejnou kupní cenu na dobu určitou do dokončení hrubé stavby budovy