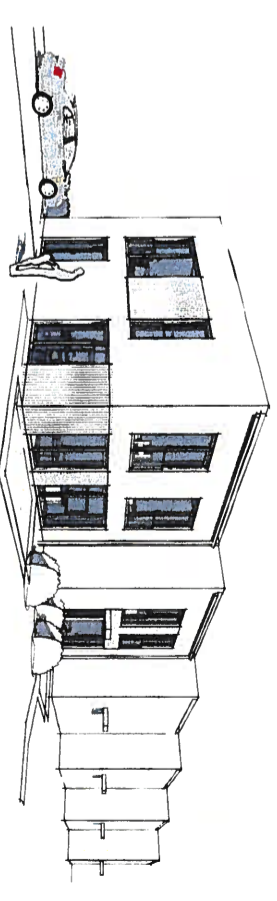
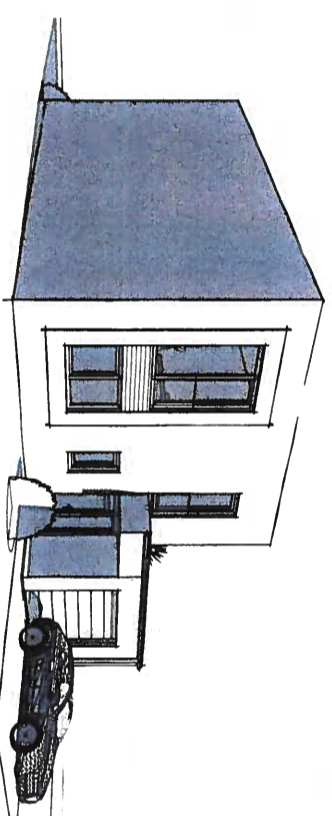
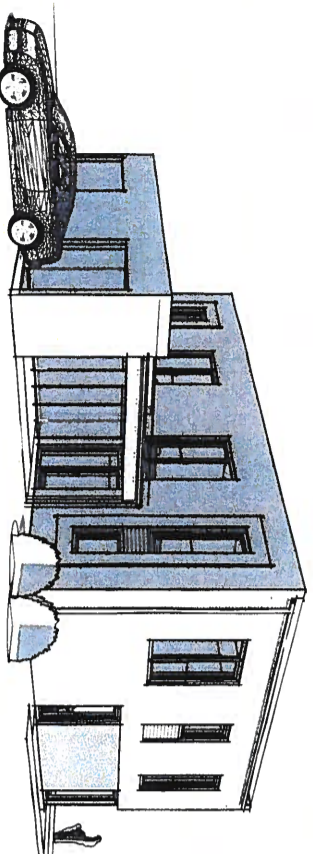
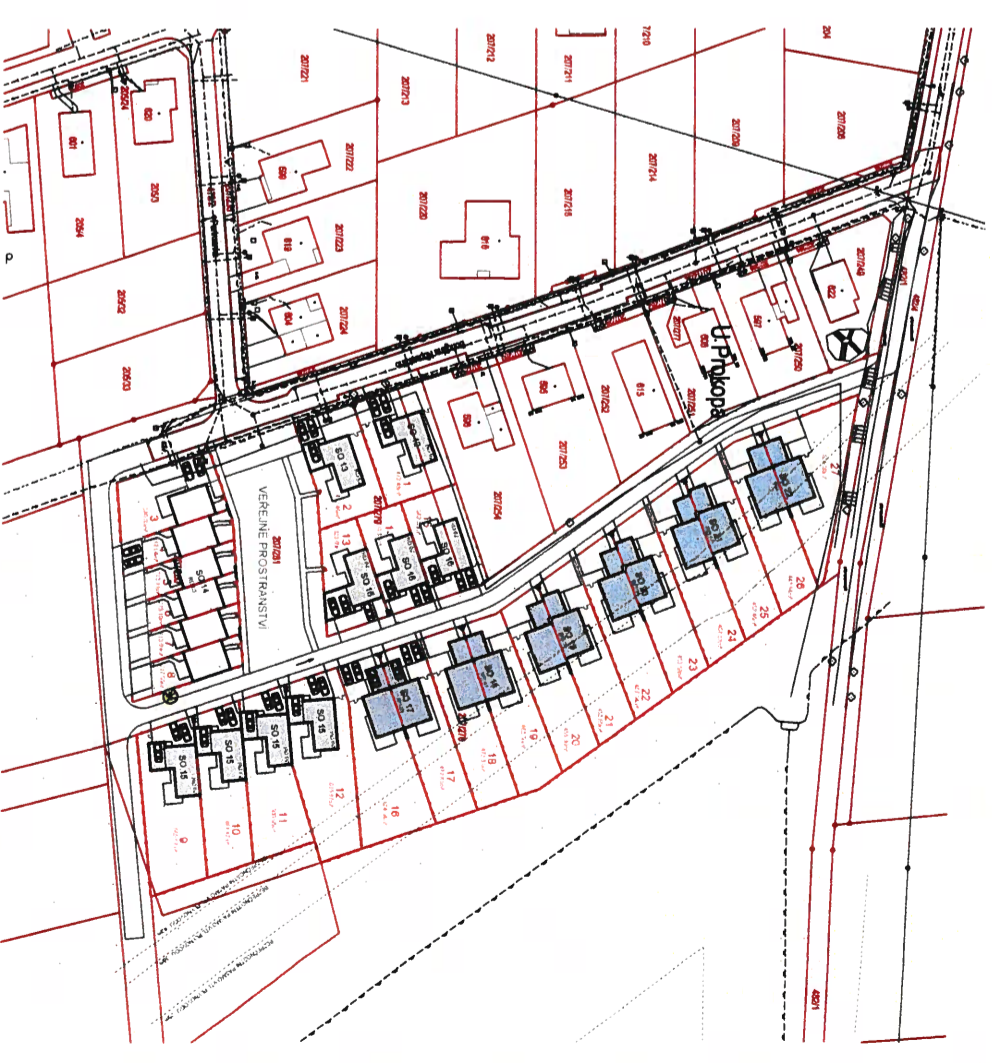
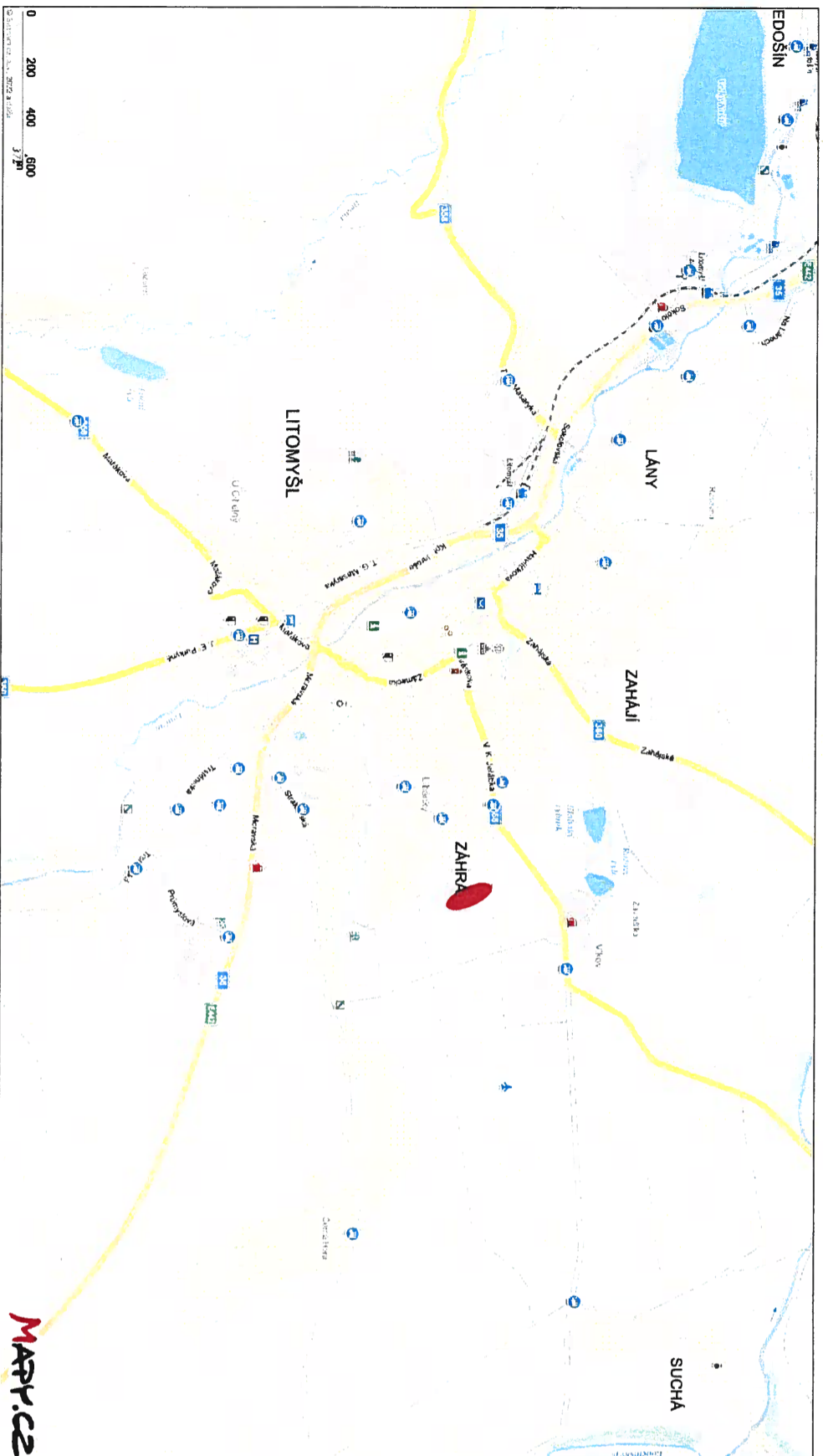
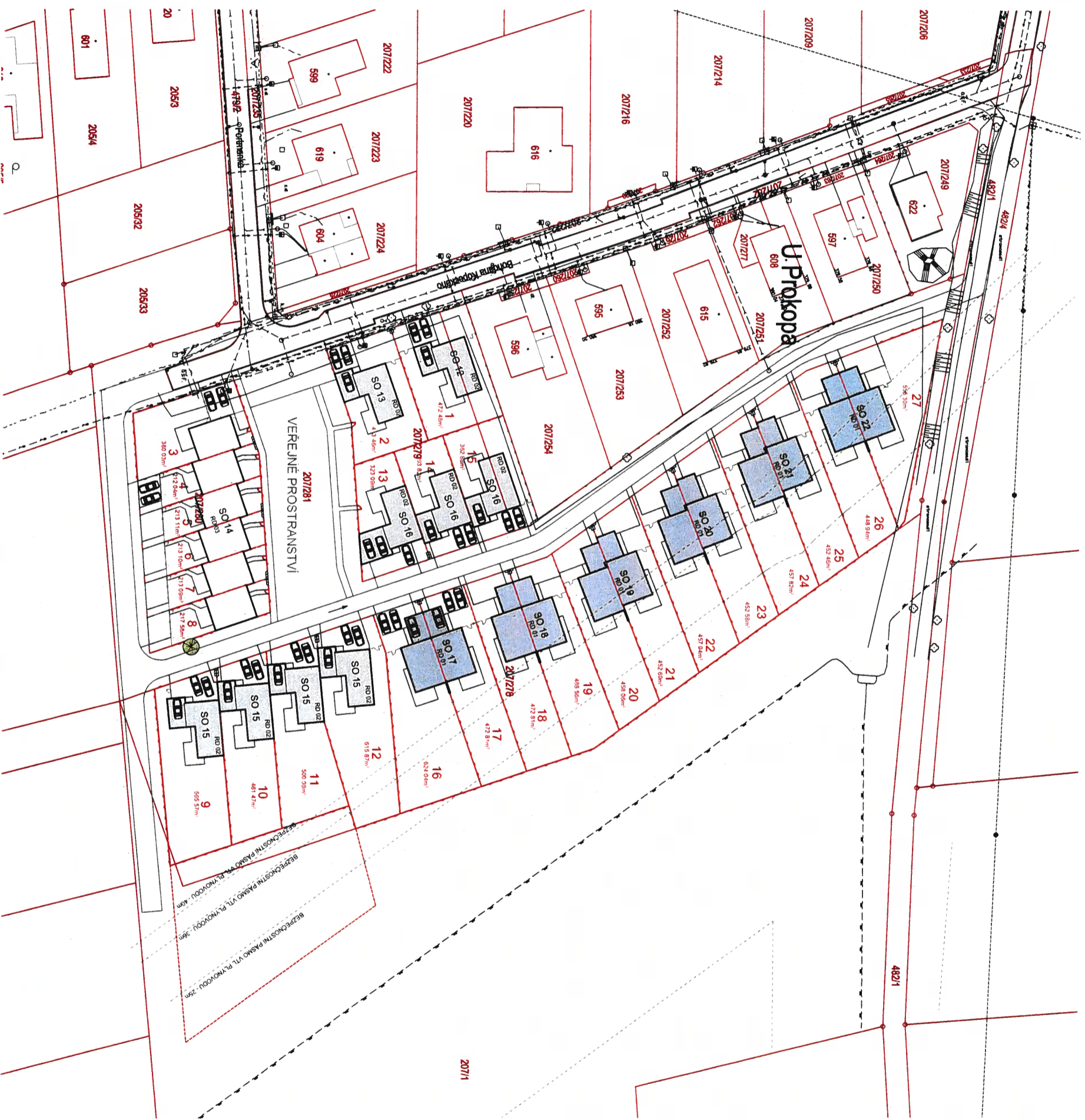


# RODINNÉ DOMY "NA PROKOPU" LITOMYŠL



červenec 2022

# ZASTAVOVACÍ SITUACE



# RODINNÉ DOMY "NA PROKOPU" LITOMYŠL

## RD TYP 01

6 x dvojdům- 12 RD

4 + Kk

zastavěná plocha 100,9m<sup>2</sup>

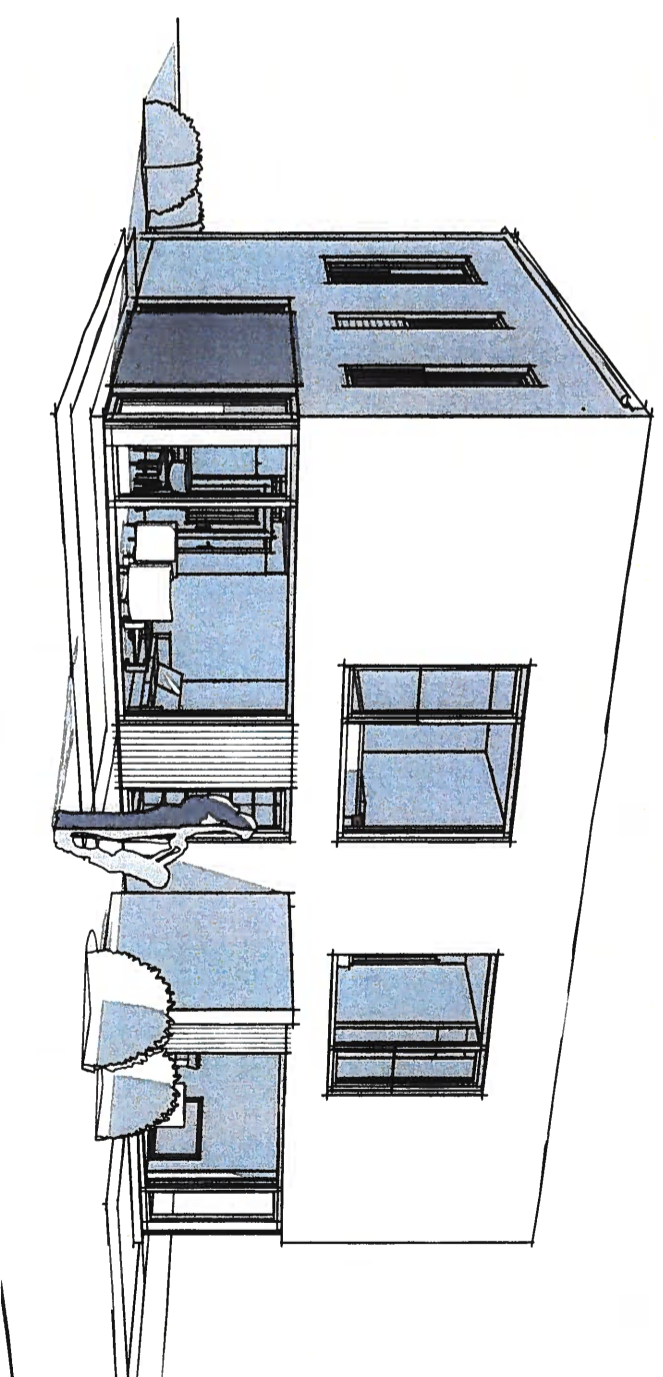
plocha 1.np dle vyhlášky (bez krytého stání, skladu a terasy) - 63,68m<sup>2</sup>

plocha krytého stání - 14,8m<sup>2</sup>

plocha skladu - 6,5m<sup>2</sup>

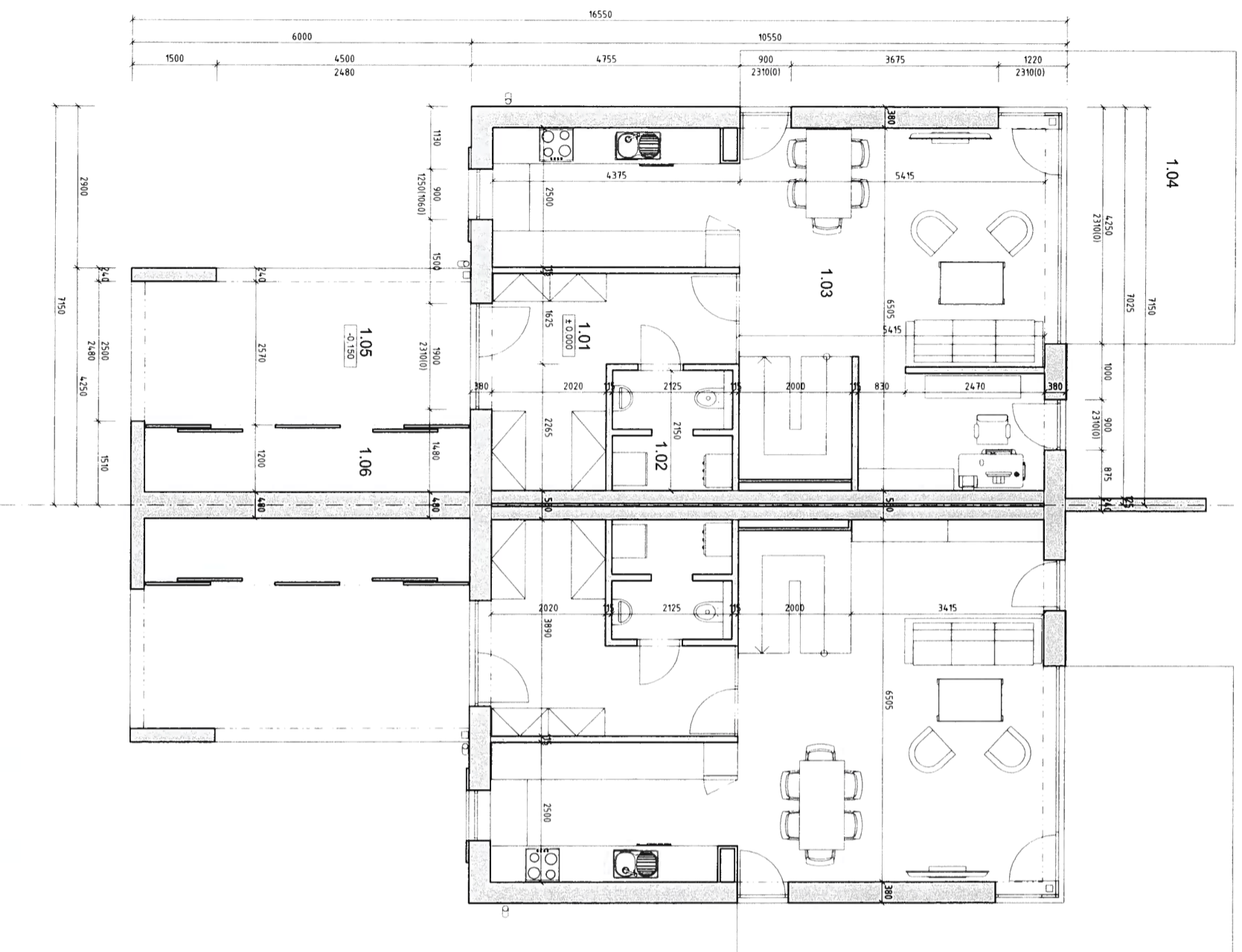
plocha terasy (bez chodníku š.1,0m) - 15,8m<sup>2</sup>

plocha 2.np dle vyhlášky - 63,68m<sup>2</sup>



# Půdorys 1. NP

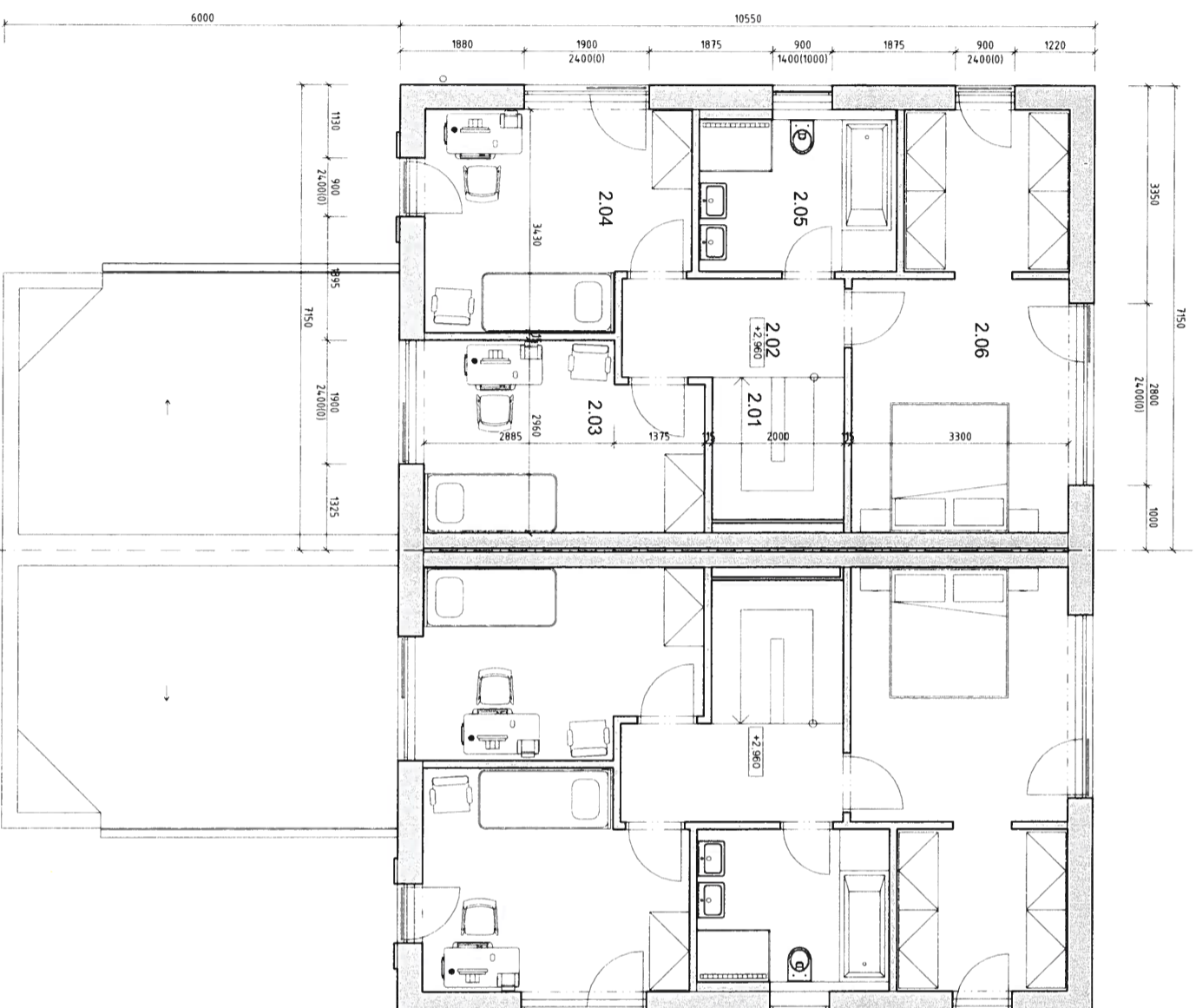
## Rodinný dvojdom typ 01



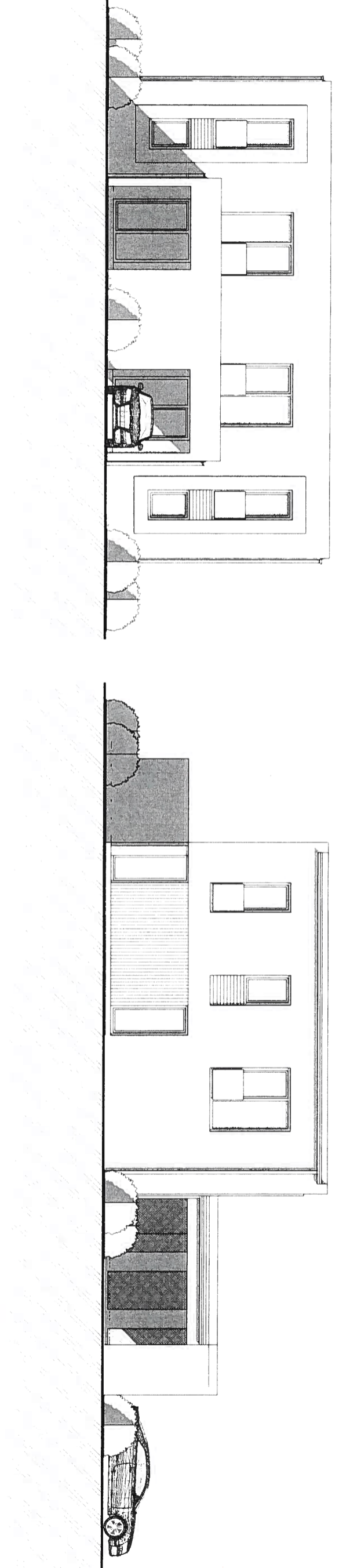
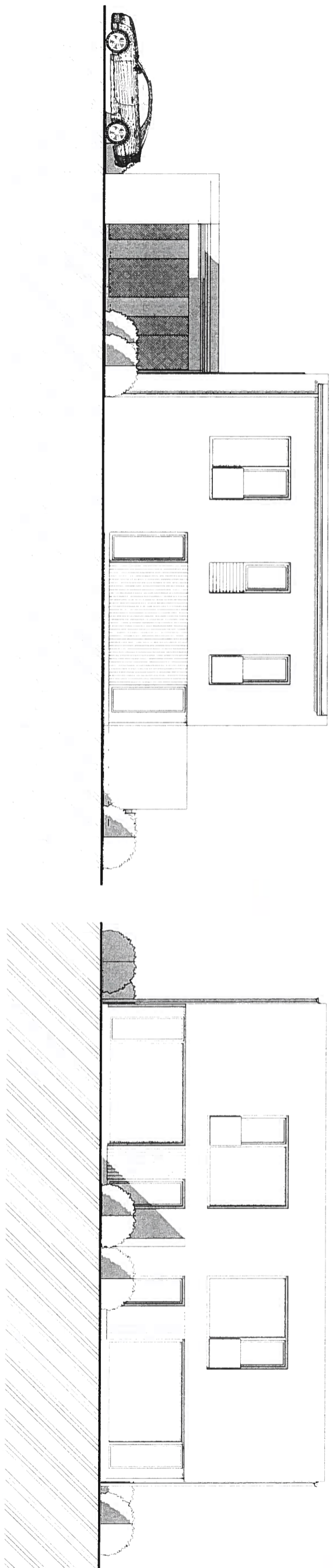
| RD typ 01 - Tabulka místností 1np |                         |                     |
|-----------------------------------|-------------------------|---------------------|
| Číslo                             | Název                   | Plocha              |
| 1.01                              | Předsíň                 | 11,6 m <sup>2</sup> |
| 1.02                              | WC a technická místnost | 4,3 m <sup>2</sup>  |
| 1.03                              | Obývací pokoj + kk      | 46,2 m <sup>2</sup> |
| 1.04                              | Terasa                  | 15,8 m <sup>2</sup> |
| 1.05                              | Kryté stání             | 14,8 m <sup>2</sup> |
| 1.06                              | Sklad                   | 6,5 m <sup>2</sup>  |
|                                   |                         | 99,2 m <sup>2</sup> |

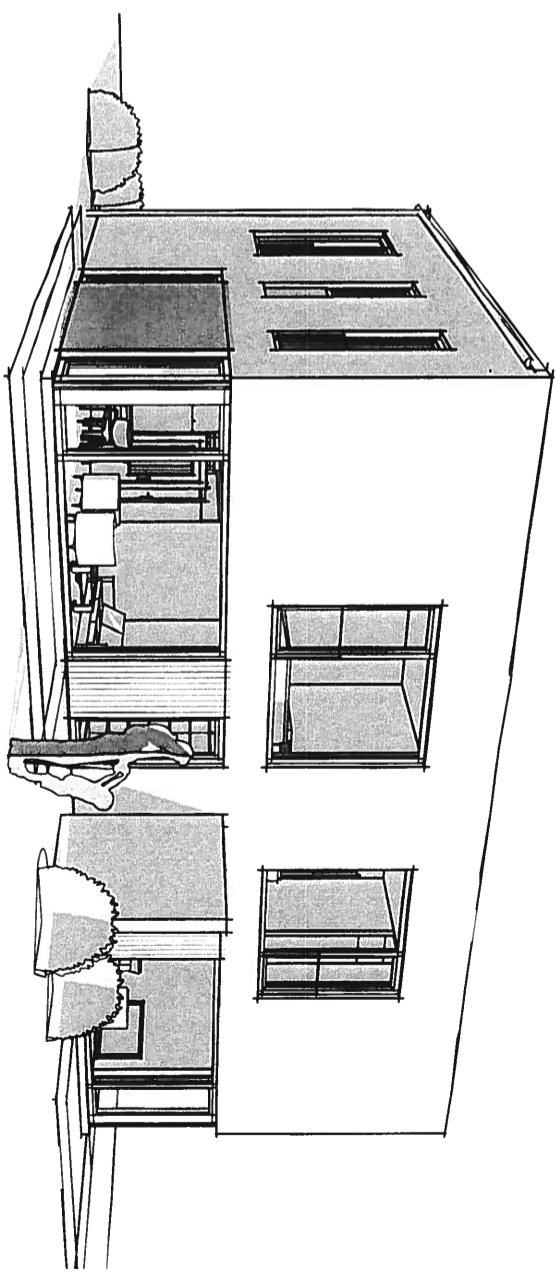
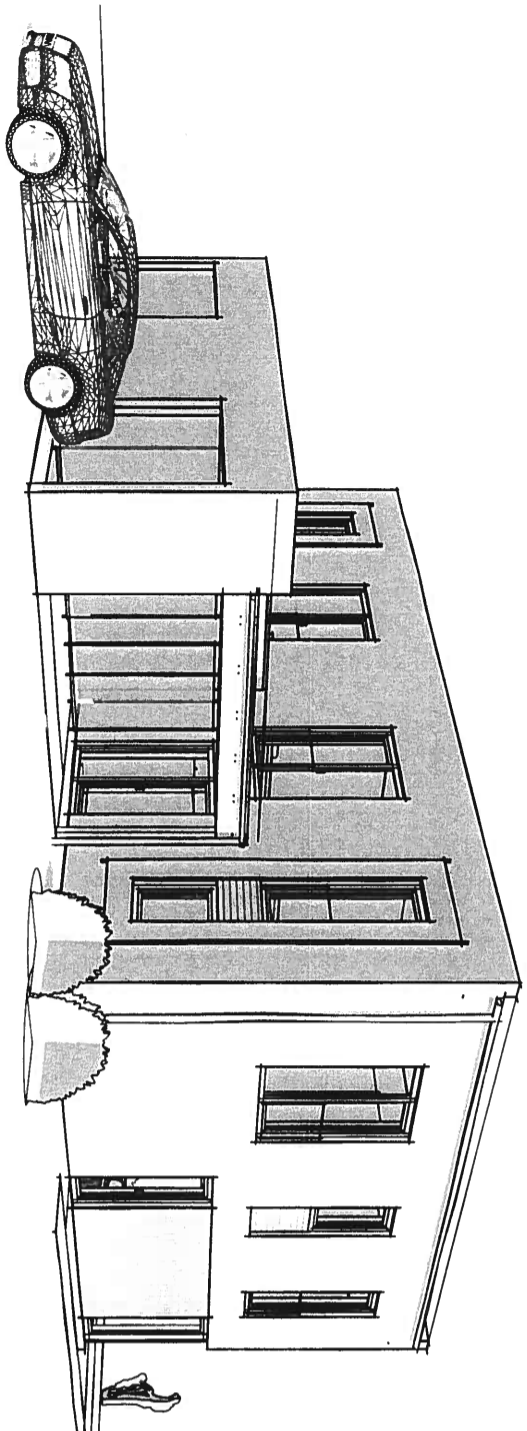
# Půdorys 2. NP

## Rodinný dvojdom typ 01



| RD typ 01 - Tabulka místností 2np |                  |                     |
|-----------------------------------|------------------|---------------------|
| Číslo                             | Název            | Plocha              |
| 2.01                              | Schodiště        | 4,4 m <sup>2</sup>  |
| 2.02                              | Chodba           | 5,1 m <sup>2</sup>  |
| 2.03                              | Pokoji           | 11,7 m <sup>2</sup> |
| 2.04                              | Pokoji           | 12,8 m <sup>2</sup> |
| 2.05                              | Koupelna + WC    | 7,0 m <sup>2</sup>  |
| 2.06                              | Pokoji se šatnou | 19,2 m <sup>2</sup> |
|                                   |                  | 60,2 m <sup>2</sup> |





# RODINNÉ DOMY "NA PROKOPU" LITOMYŠL

## RD TYP 02

2 x samostatný RD, 2 x řadové RD- celkem 9 RD  
4 + 1

zastavěná plocha 109,6m<sup>2</sup> (RD 1, 2, 9-12, 14, 15) , 126,8m<sup>2</sup> (RD 13)

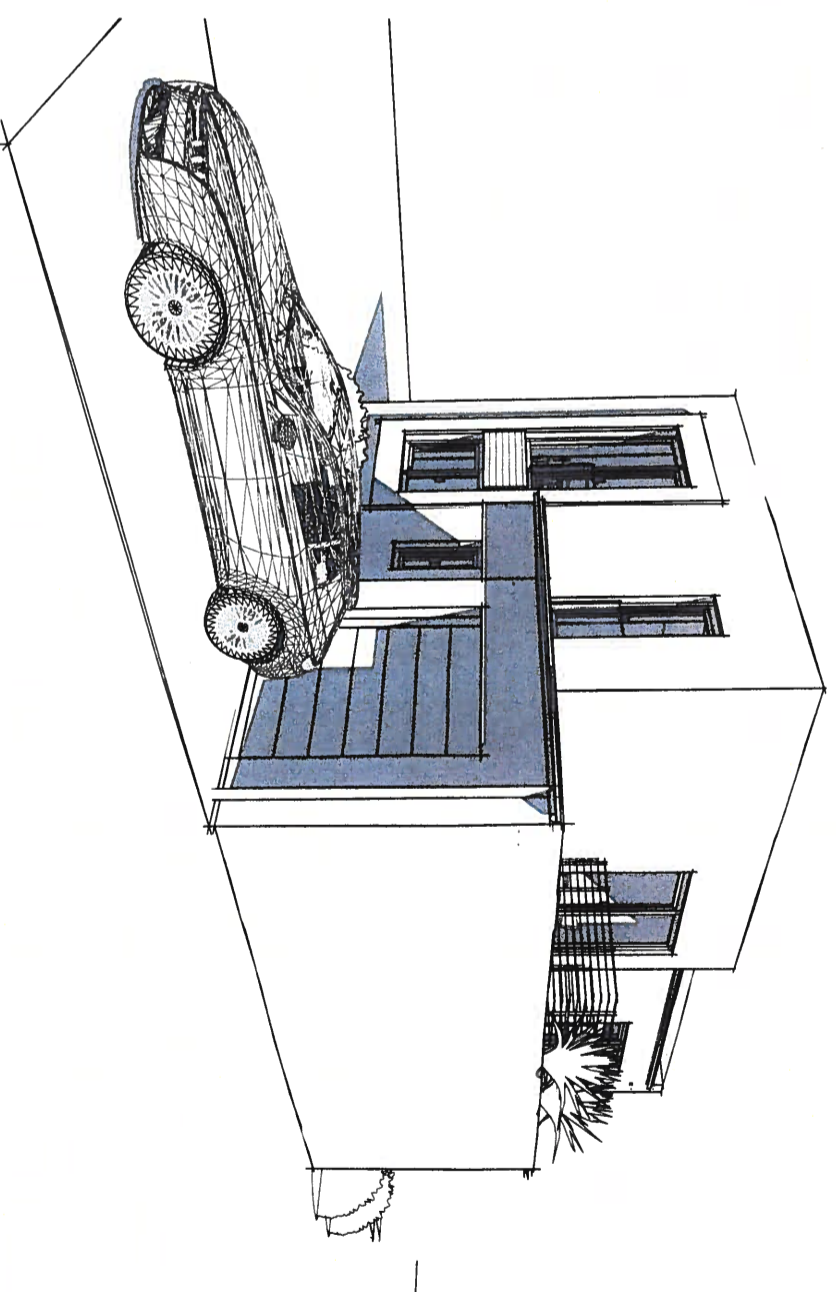
plocha 1.np dle vyhlášky (bez garáže a terasy) - 69,18m<sup>2</sup>

plocha garáže - 21,7m<sup>2</sup>

plocha terasy 1.np (bez chodníku š.1,0m) - 17,7m<sup>2</sup>

plocha 2.np dle vyhlášky (bez terasy) - 68,80m<sup>2</sup>

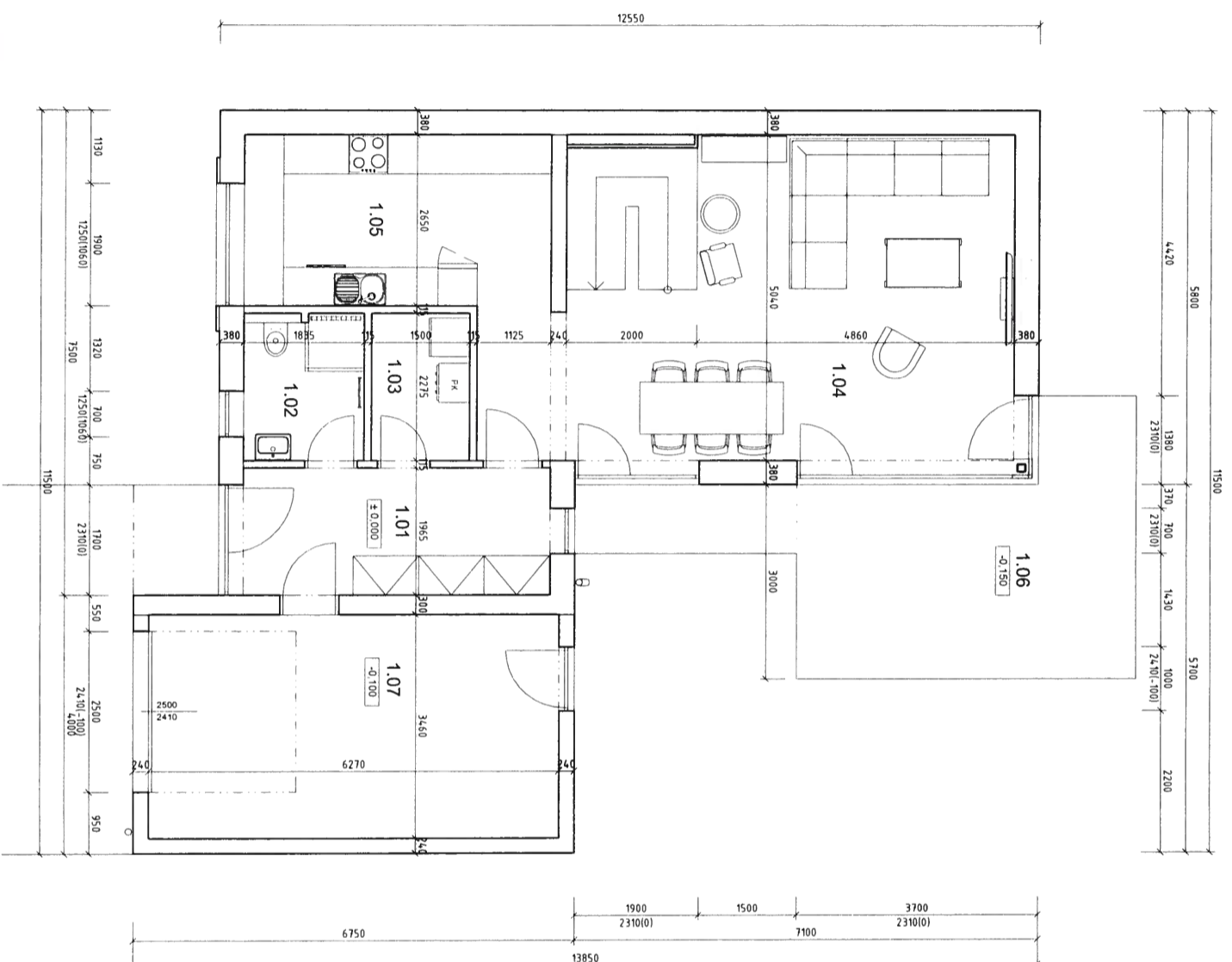
plocha terasy 2.np - 6,0m<sup>2</sup>





# Rodinný dům typ 02

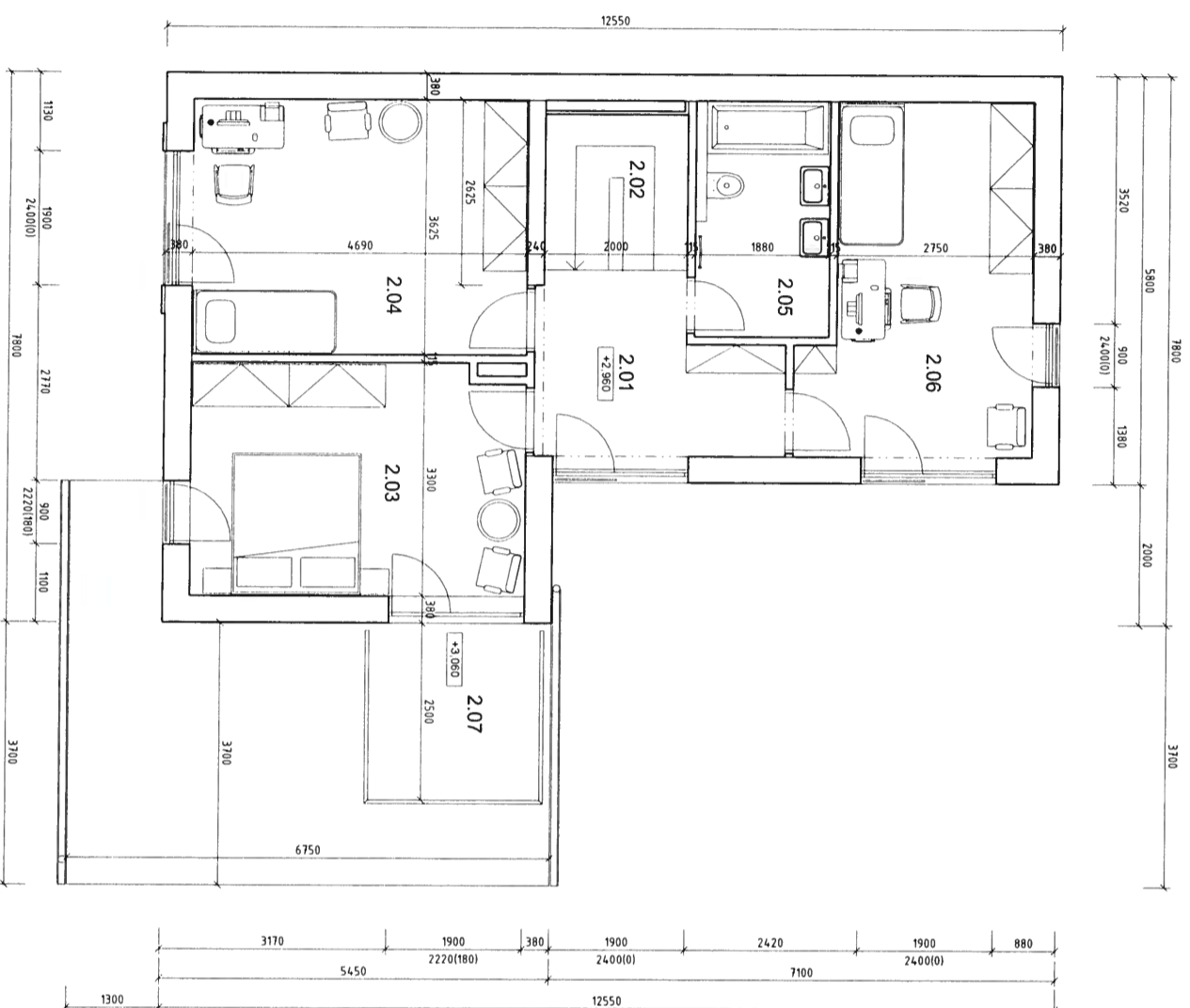
## Půdorys 1. NP



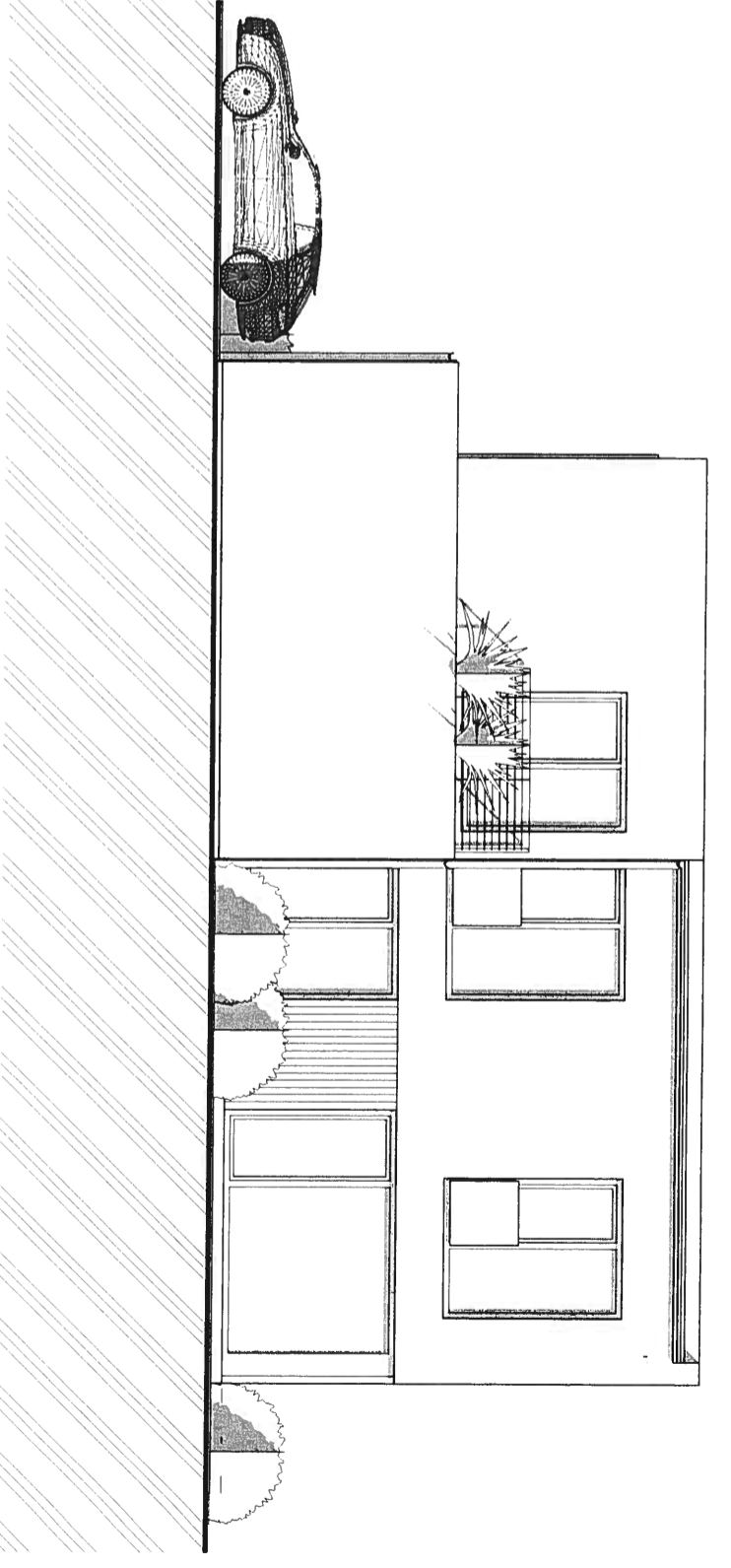
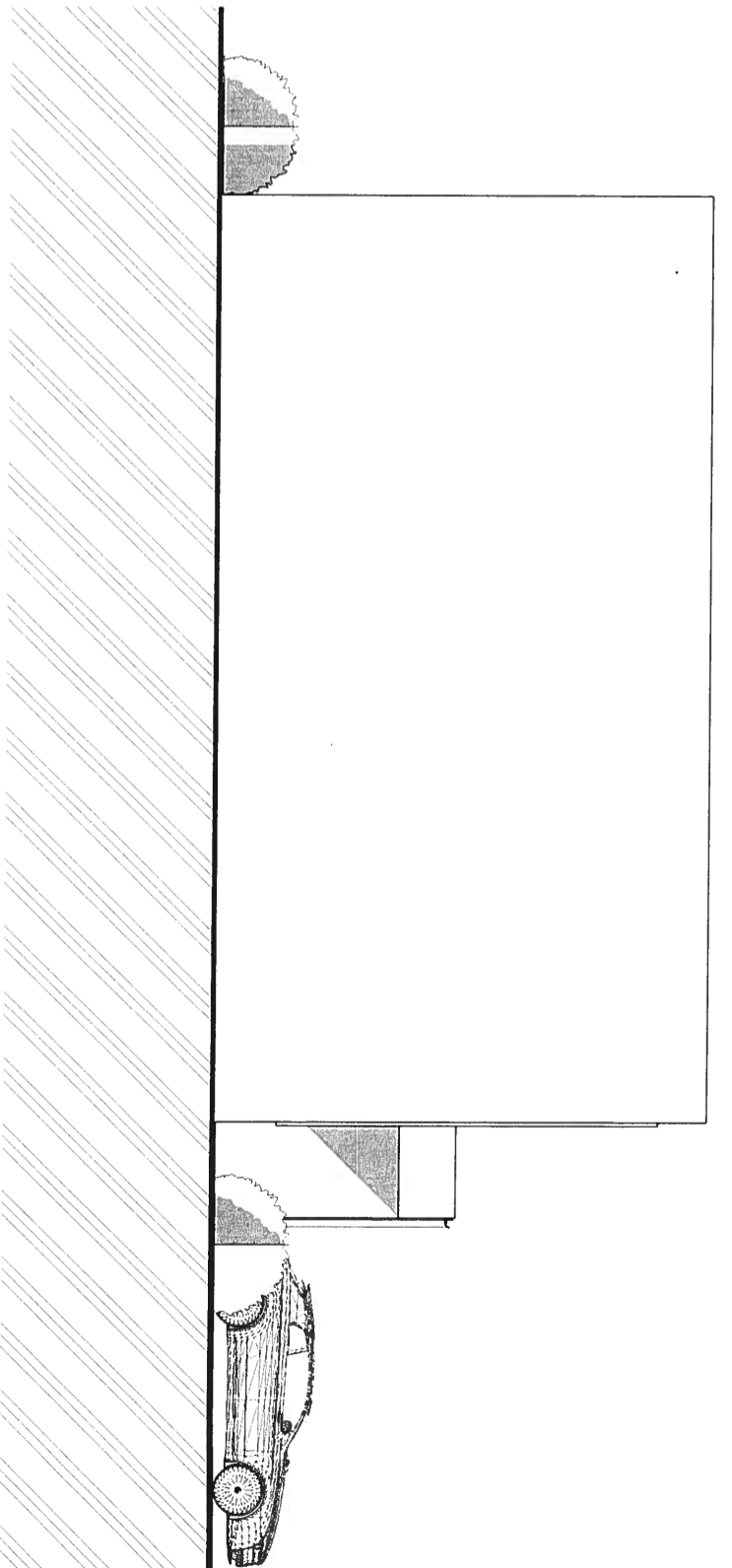
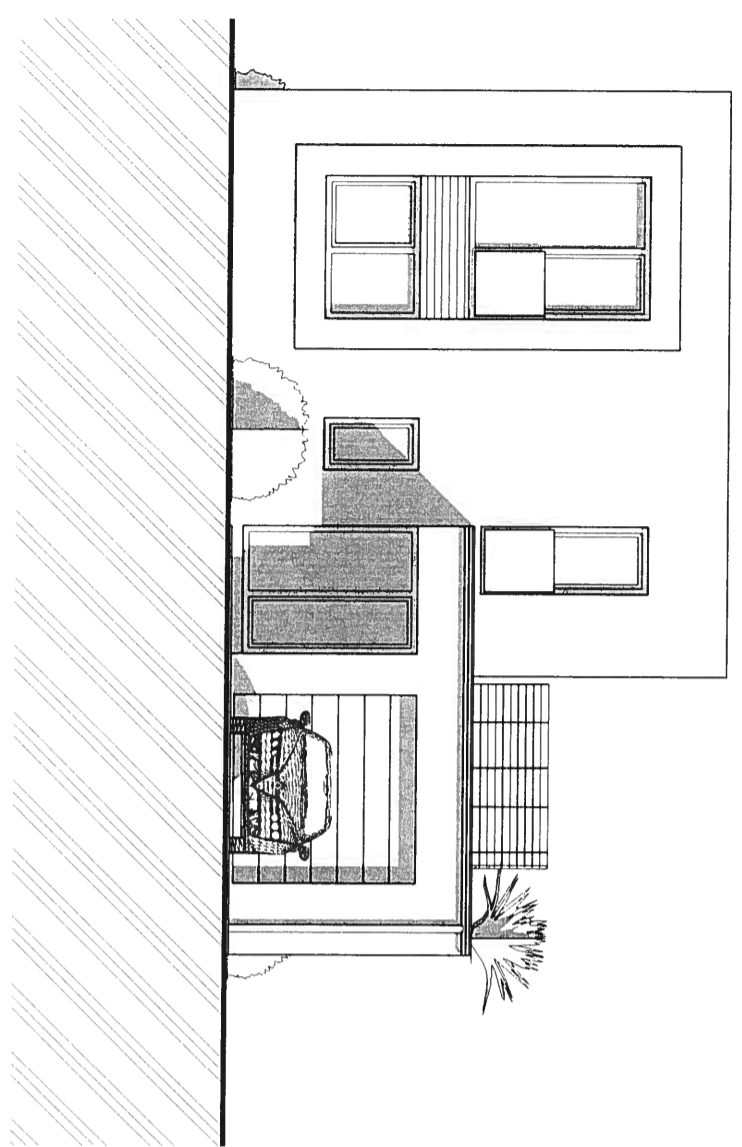
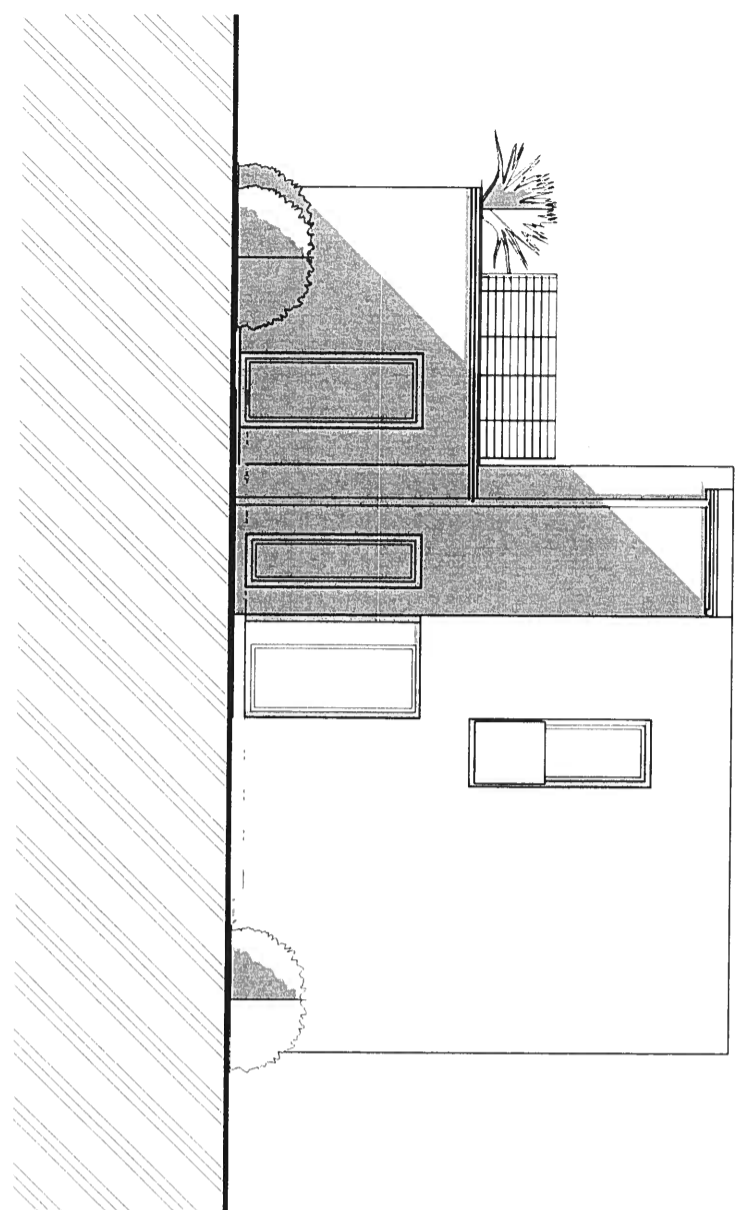
| RD typ 02- Tabulka místností – 1.np |                       |                      |
|-------------------------------------|-----------------------|----------------------|
| Číslo                               | Název                 | Plocha               |
| 1.01                                | Chodba                | 9,2 m <sup>2</sup>   |
| 1.02                                | Wc                    | 4,0 m <sup>2</sup>   |
| 1.03                                | Technická místnost    | 3,4 m <sup>2</sup>   |
| 1.04                                | Obývací pokoj+jídelna | 34,2 m <sup>2</sup>  |
| 1.05                                | Kuchyň                | 15,1 m <sup>2</sup>  |
| 1.06                                | Terasa                | 17,7 m <sup>2</sup>  |
| 1.07                                | Garáž                 | 21,7 m <sup>2</sup>  |
|                                     |                       | 105,3 m <sup>2</sup> |

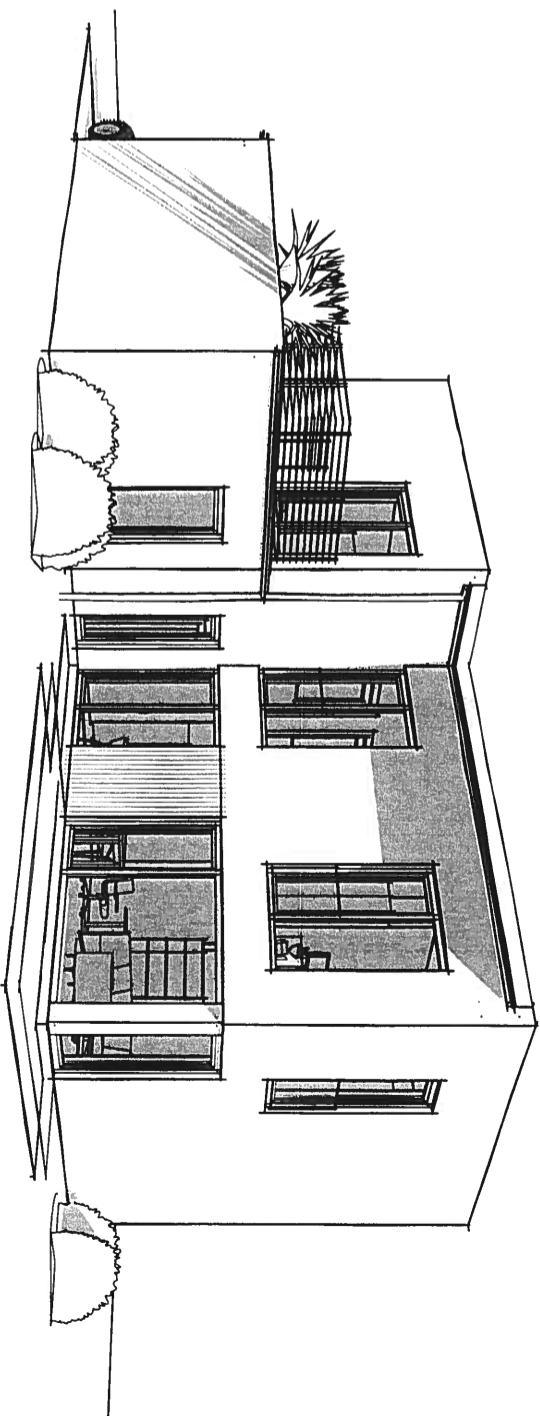
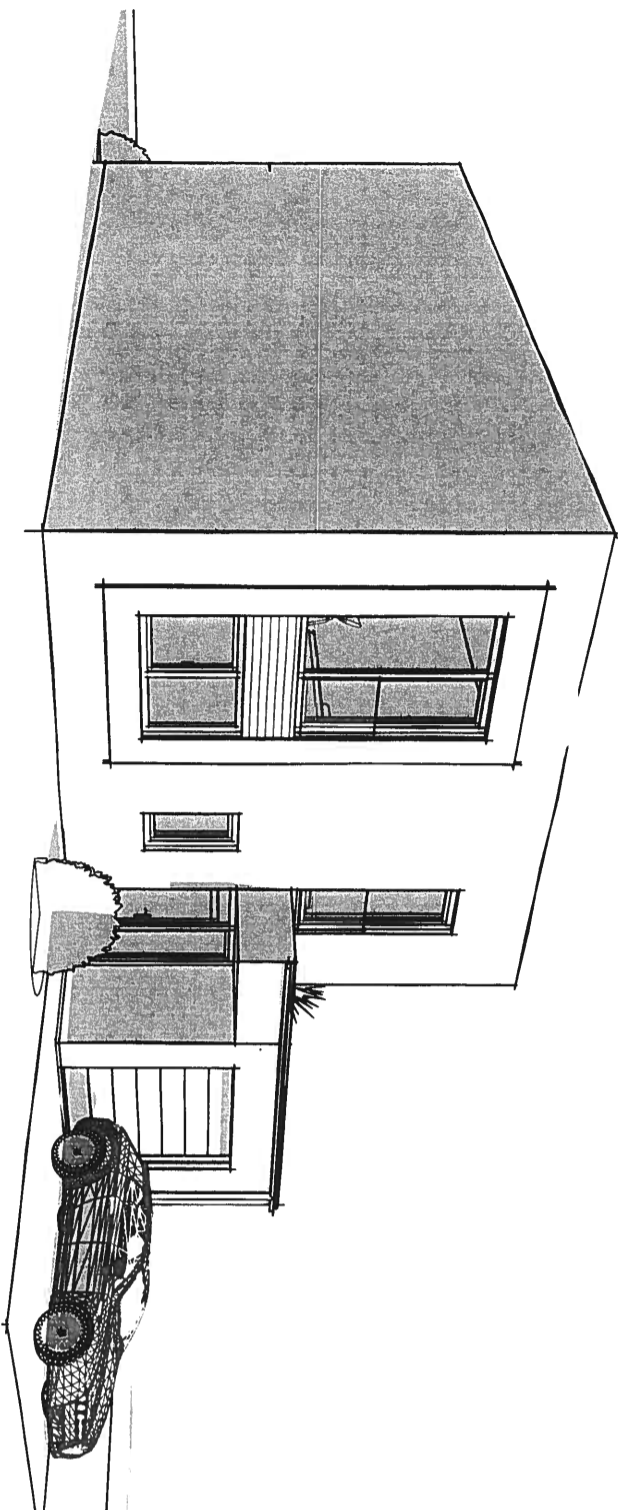
# Rodinný dům typ 02

## Půdorys 2. NP



| RD typ 02- Tabulka místností – 2.np |               |                     |
|-------------------------------------|---------------|---------------------|
| Číslo                               | Název         | Plocha              |
| 2.01                                | Chodba        | 7,8 m <sup>2</sup>  |
| 2.02                                | Schodiště     | 4,4 m <sup>2</sup>  |
| 2.03                                | Pokoj         | 15,2 m <sup>2</sup> |
| 2.04                                | Pokoj         | 17,0 m <sup>2</sup> |
| 2.05                                | Koupelna + wc | 6,0 m <sup>2</sup>  |
| 2.06                                | Pokoj         | 14,8 m <sup>2</sup> |
| 2.07                                | Terasa        | 6,0 m <sup>2</sup>  |
| Celkem                              |               | 71,3 m <sup>2</sup> |





# RODINNÉ DOMY "NA PROKOPU" LITOMYŠL

## RD TYP 03

1 x řadové RD- celkem 6 RD

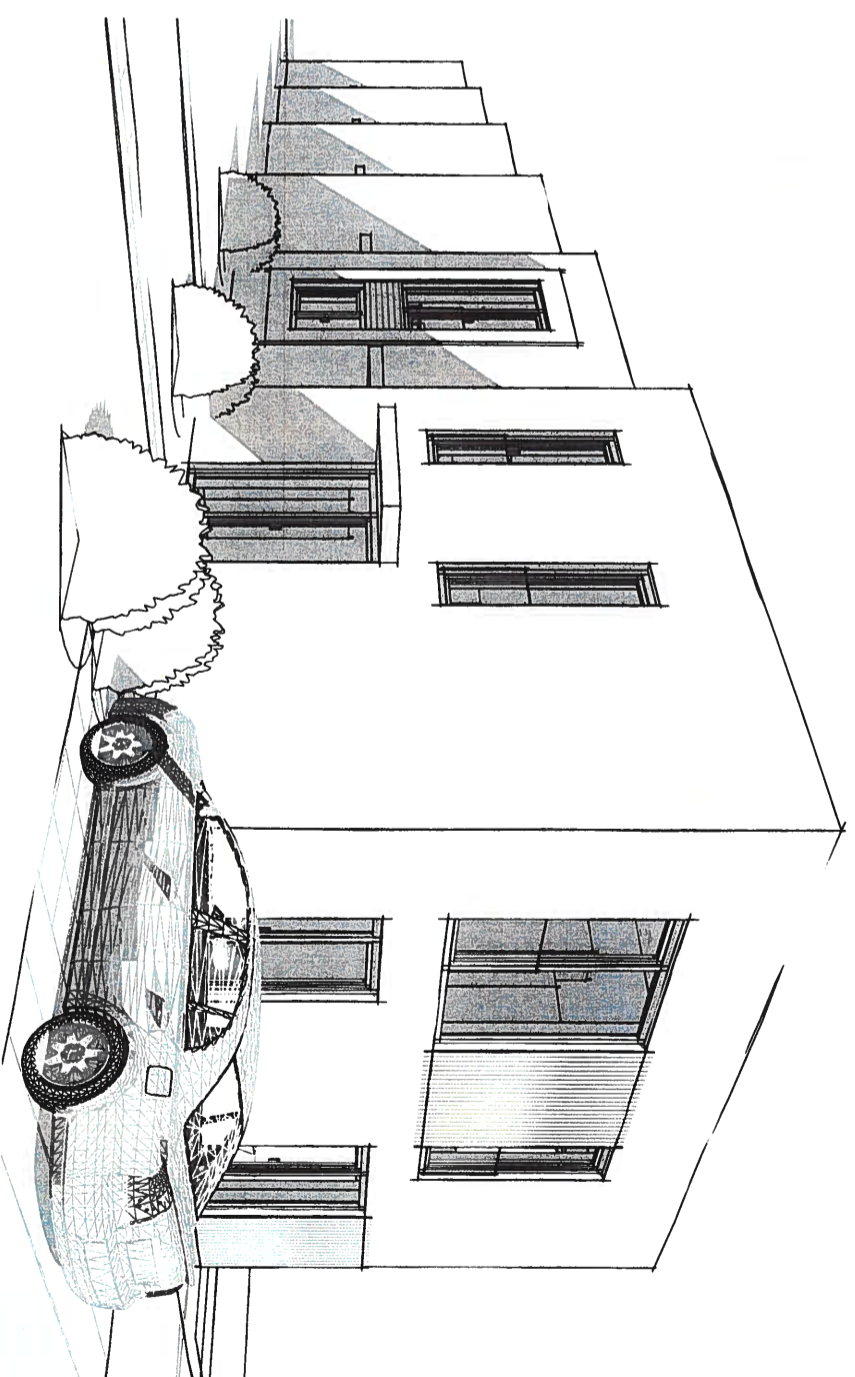
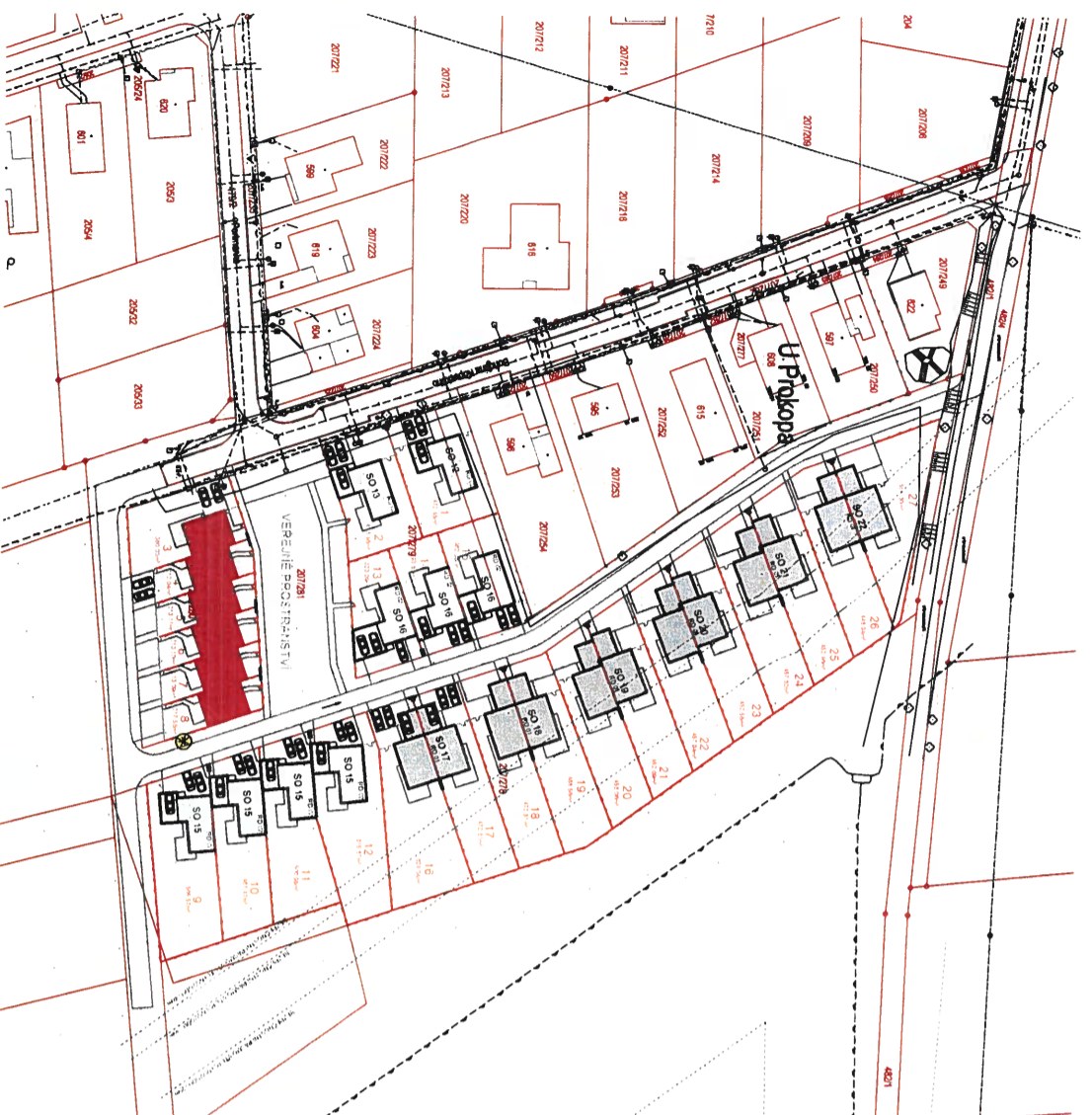
4 + Kk

zastavěná plocha - cca 74m<sup>2</sup> (73,5m<sup>2</sup> - 74,6m<sup>2</sup>)

plocha 1.np dle vyhlášky (bez terasy) - 62,84m<sup>2</sup> (RD 3), 62,66m<sup>2</sup> (RD 4-8)

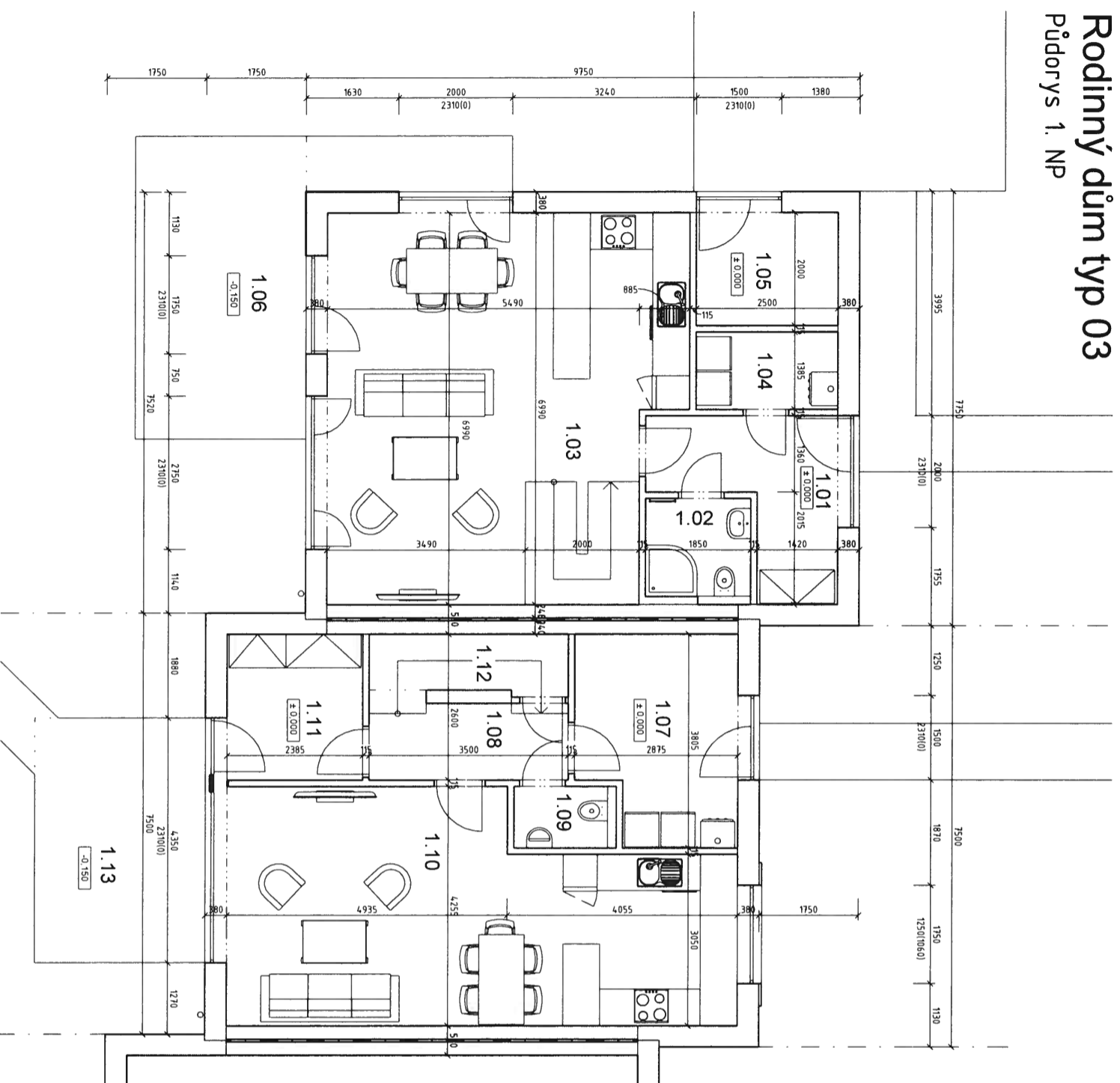
plocha terasy 1.np (bez chodníku š.1,0m) - 16,2m<sup>2</sup> (RD 3), 13,1m<sup>2</sup> (RD 4-8)

plocha 2.np dle vyhlášky (bez terasy) 62,84m<sup>2</sup> (RD 3), 62,66m<sup>2</sup> (RD 4-8)



# Rodinný dům typ 03

## Půdorys 1. NP

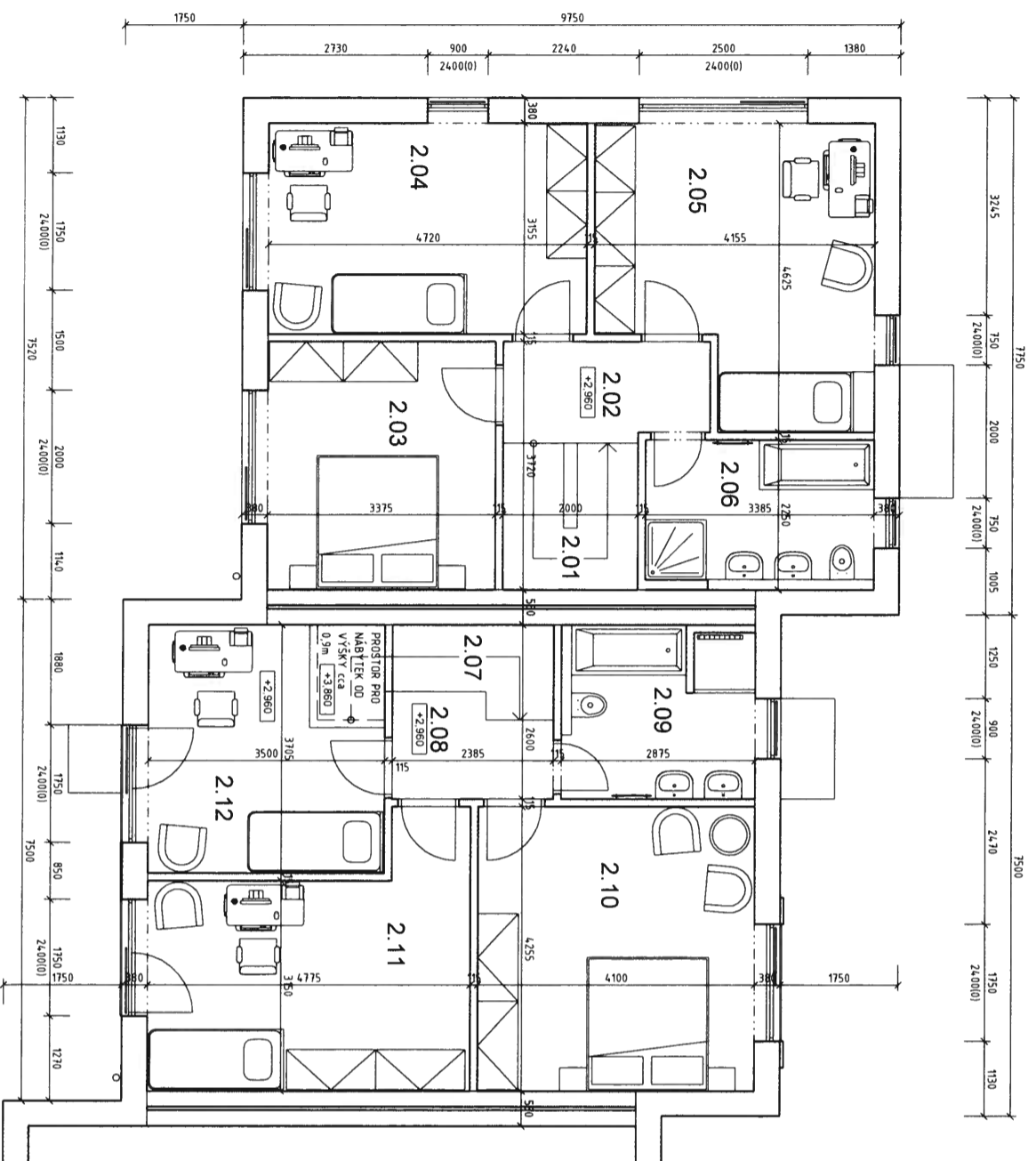


| RD typ 03 krajní RD 03- Tabulka místností 1np |                    |                     |
|---|--------------------|---------------------|
| Číslo   | Název              | Plocha              |
| 1.01  | Předsín            | 7,5 m <sup>2</sup>  |
| 1.02  | Wc                 | 3,2 m <sup>2</sup>  |
| 1.03  | Obývací pokoj + kk | 4,15 m <sup>2</sup> |
| 1.04  | Technická místnost | 3,5 m <sup>2</sup>  |
| 1.05  | Sklad              | 5,0 m <sup>2</sup>  |
| 1.06  | Terasa             | 16,2 m <sup>2</sup> |
|   |                    | 76,8 m <sup>2</sup> |

| RD typ 03 typový RD- Tabulka místností 1np |                       |                     |
|--|-----------------------|---------------------|
| Číslo                                      | Název                 | Plocha              |
| 1.07                                       | Předsín               | 9,9 m <sup>2</sup>  |
| 1.08                                       | Chodba                | 4,6 m <sup>2</sup>  |
| 1.09                                       | Wc                    | 1,8 m <sup>2</sup>  |
| 1.10                                       | Obývací pokoj + kk    | 33,4 m <sup>2</sup> |
| 1.11                                       | Předsín               | 6,2 m <sup>2</sup>  |
| 1.12                                       | Komora pod schodištěm | 3,6 m <sup>2</sup>  |
| 1.13                                       | Terasa                | 13,1 m <sup>2</sup> |
|  |                       | 72,5 m <sup>2</sup> |

# Rodinný dům typ 03

Půdorys 2. NP



| RD typ 03 krajní RD 03- Tabulka místností 2np |               |                     |
|---|---------------|---------------------|
| Číslo   | Název         | Plocha              |
| 2.01  | Schodiště     | 4,4 m <sup>2</sup>  |
| 2.02  | Chodba        | 4,5 m <sup>2</sup>  |
| 2.03  | Pokoj         | 12,6 m <sup>2</sup> |
| 2.04  | Pokoj         | 14,9 m <sup>2</sup> |
| 2.05  | Pokoj         | 16,5 m <sup>2</sup> |
| 2.06  | Koupelna + wc | 7,1 m <sup>2</sup>  |
|   |               | 60,0 m <sup>2</sup> |

| RD typ 03 typový RD- Tabulka místností 2np |               |                     |
|--|---------------|---------------------|
| Číslo                                      | Název         | Plocha              |
| 2.07                                       | Schodiště     | 4,3 m <sup>2</sup>  |
| 2.08                                       | Chodba        | 3,4 m <sup>2</sup>  |
| 2.09                                       | Koupelna + wc | 7,0 m <sup>2</sup>  |
| 2.10                                       | Pokoj         | 17,4 m <sup>2</sup> |
| 2.11                                       | Pokoj         | 16,3 m <sup>2</sup> |
| 2.12                                       | Pokoj         | 11,3 m <sup>2</sup> |
|  |               | 59,8 m <sup>2</sup> |

