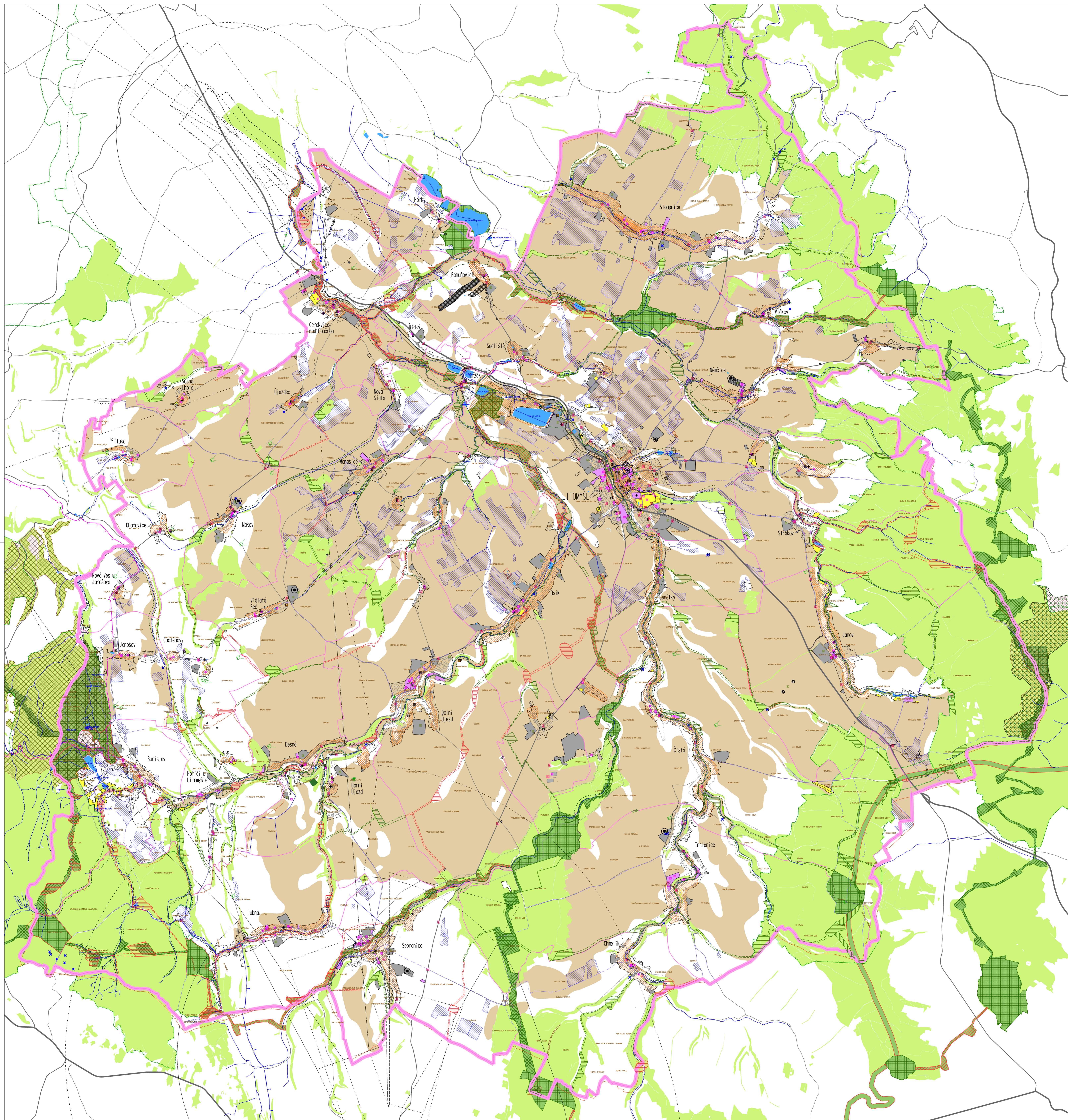


1. VÝKRES HODNOT ÚZEMÍ



Administrativní členění

- hranice ORP (118a)
- hranice obce (118b)

Kulturní hodnoty

- pankva UNESCO (A010)
- pankva rezervace (A005a)
- OP paníkové rezervace (A005a)
- paníková zóna včetně DP (A005a)
- memoranda kulturní památky (A008a)
- meziobdobí urbanistické hodnoty (A011)
- urbanistické hodnoty (A011)
- místa datového výhledu (A011)
- válečné hrady (A113a)

Hodnoty přírody a krajiny

- paníkový strom (A032)
- NATURA 2000 - evropsky významná lokalita - lesy v území (A034)
- NATURA 2000 - evropsky významná lokalita - Pálí kachle (A034)
- geopark UNESCO (A033)
- meziobdobí zvláště chráněného území (A027a)
- územní plán (A023a)
- územní plán (A023a)
- registrovaný významný krajinný prvek (A023a)
- krajinný ráz (A017a)
- půda I. a II. třídy ochrany (A041)
- les (A037a)
- investice do půdy (A043)
- vodní tok (A047)
- vodní nádrž (A047)
- objekt protipovodňové ochrany (A054a)
- dobyvací prostor (A057)
- CHOPAV (A045)
- lokality zvl. chr. rostlin a živočichů (A036)
- biotop vybraných zvl. chr. druhů velkých savců (A035b)
- vodní zdroj (A044)

ÚSES

- podregionální biokoridor - zdroj ŽÚR PK
- regionální biokoridor - zdroj ŽÚR PK
- regionální biokoridor - zdroj ÚP
- podregionální biokoridor - zdroj ÚP
- regionální biokoridor - zdroj ÚP
- lokální biokoridor - zdroj ÚP
- lokální biocentrum - zdroj ÚP

Civilizační hodnoty

- zastavěné území (A001)
- plochy občanského vybavení (A001a)
- plochy výroby a skladování (A001a)
- plochy rekreace a sportu (A001a)
- zařízení výroby (A002)
- zařízení občanského vybavení (A003)
- veřejná prostranství (A003a)
- zastávky veřejné hromadné dopravy (A105a)
- silnice I. třídy (OP 50m) (A093a)
- silnice II. třídy (OP 15m) (A093a)
- silnice III. třídy (OP 15m) (A093a)
- místní a územní komunikace (A093a)
- regionální bezpečnostní traf včetně OP 60m (A094a)
- čistírny odpadních vod (A095)
- letištní vjezd ochranných pásem (A102a)
- cyklotrasa - cyklotrasa (A106)
- turistická stezka (A106)
- objekt požární ochrany (A110a)
- objekt civilní ochrany (A110a)
- zranitelná oblast (A046)
- rozvojová osa republikového významu (ŽÚR PK)
- bioplynová stanice (A071)
- větrná elektrárna (A071)
- fotovoltaická elektrárna (A071)

Ostatní jevy

- budovy
- osídlení obcí
- místní názvy
- Všechna katastrální území ORP Litomyšl se nacházejí v OP radiolokačního prostředku (A102)
- Všechna katastrální území ORP Litomyšl se nacházejí v OP objektu územního správního systému (117)
- Všechna katastrální území ORP Litomyšl se nacházejí v zónovém území Ministerstva obrany (119)

Vysvětlivky zkratk:

- ČÚZK - Český úřad zeměměřičský a katastrální
- CHOPAV - chráněná oblast přírodní akumulace vod
- OP - ochranné pásmo
- DRP - obec s rozšířenou působností
- ÚP - územní plán
- ÚSES - územní systém ekologické stability
- ŽÚR PK - zóny územního rozvoje Paroubického kraje

Mapový podklad ČÚZK
Základní báze geografických dat České republiky (ZABAGED) - polohapřes
Databáze geografických jmen České republiky (Geonames)

Zhotovitel	Mřítko
MĚSTSKÝ ÚŘAD LITOMYŠL Odbor výstavby a územního plánování	1:28 000
Datum	12/2020
Dokumentace Územně analytické podklady ORP Litomyšl Úplně aktualizace 2020	Výkres 1. VÝKRES HODNOT ÚZEMÍ