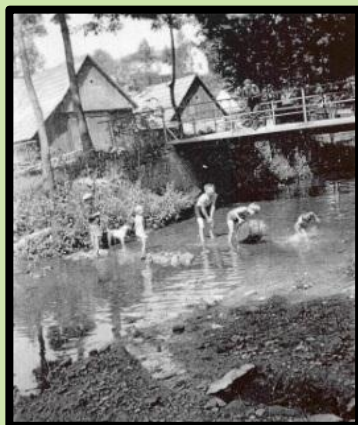


ŽIVOT V ŘECE A OKOLÍ

Při výletě po NAUČNÉ STEZCE najdete informační tabule s množstvím zajímavostí o jedinečné řece Loučné. Můžete se zde setkat s rozmanitou flórou a faunou.



ŘEKA LOUČNÁ



HISTORIE

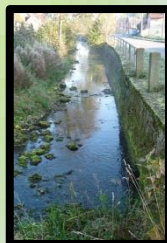
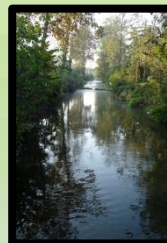
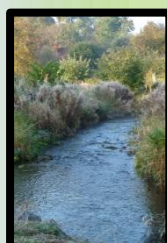
Řeka Loučná byla známa ve středověku pod názvem TRSTENICE (řeka tekoucí trstím – rákosím). Dnes je takto pojmenována již pouze obec na horním toku řeky. Od dávných dob vedla podél řeky TRSTENICKÁ STEZKA, jedna z hlavních cest spojující Čechy a Moravu.

PRAMEN LOUČNÉ

Řeka pramení ve Svitavské pahorkatině v nadmořské výšce 516 metrů na okraji obce Karle a protéká Loučenskou tabulí. U Sezemic Loučná ústí do Labe v nadmořské výšce 218 metrů. Délka toku je 80,3 km. Zajímavostí řeky je ztráta horního pramene do podzemí a jeho opětovné vynoření. Občas řečiště zcela vysychá až do Benátek, kde je u „tarasu“ vydatný pramen, který zatím odolává a plní Loučnou průzračnou vodou.

DIVOTVORNÁ ŘEKA

Naučná stezka Vás překvapí v každé roční době. Poklidně tekoucí řeka se dokáže proměnit v nebezpečný živel a ničit vše, co mu přijde do cesty. V jiných měsících byste vodu marně hledali. V roce 1997 protekla Benátkami stoletá voda, která napáchala velké škody, zničila některé lávky a poškodila mosty. V roce 2008 se vesničky prohnala silná vichřice. Podstatně změnila ráz krajiny a značně zredukovala zeleň podél celého toku řeky.



NAUČNÁ STEZKA – Letem světem kolem řeky Loučné



Naučná stezka v délce 1400 metrů je vedena podél řeky Loučné v katastru obce Benátky. Začátek stezky je u splavu na hranici katastru Litomyšle a Benátek a končí u přítoku z Jiráskova údolí. Díky kvalitní zpevněné cestě je příjemná pro pěší turistiku i cykloturistiku. Stezka vede převážně po vrstevnici a je tedy vhodná i pro rodinnou vycházku s dětmi. Návštěvníci naučné stezky budou mít možnost využít odpočívadel s lavičkami podél řeky Loučné a zastávek s informačními panely. Po celé délce naučné stezky jsou rozmístěny lavičky u zajímavých míst řeky. Je zde možné pozorovat život vodní říše, splavy, koridor řeky vytvářený staletými a krásné vyhlídky na přírodní scenérie.

www.obecbenatky.cz



Naučná stezka byla vybudována za podpory MAS Litomyšlsko

Vybudováno L.P. 2013

CESTOU POTKÁTE

PAMÁTKY

KAPLIČKA

Postavena byla údajně v roce 1866 na místě, kde byl zastřelen zběhlý voják, který se zde skrýval.

POMNÍK

Vedle budovy místní školy, nyní mateřské školy, stojí mramorový pomník na památku benátských občanů padlých v první světové válce.

TRANSFORMÁTOR

Další stavbou byl obecní transformátor. Do naší obce byla elektrina zavedena v roce 1928.

U POKLONY

Na hranicích mezi obcemi Benátky a Litomyšl stojí mezi dvěma lipami boží muka.

HOSPODY A HOSPŮDKY

HOSPODA VEDRALKA

U hospody stál dříve také sál s divadelním jevištěm, kde se hrálo ochotnické divadlo.

HOSTINEC HORNÍ U KROULÍKŮ

Navštěvovali jej i ševci z Litomyšle o svých modrých pondělcích. V neděli navštěvovali „horní hospodu“ zase výletníci z Litomyšle, kteří si tak prodloužili vycházku z města.

HOSTINEC PROSTŘEDNÍ U KOPECKÝCH

Dnes už jediný v obci. Hostinec byl ve 30. letech dosti navštěvován, hlavně o nedělích a svátcích. Na zahradě byl v provozu kuželník.

MLÝNY A NÁHONY

MLÝN Čp. 63

Mlýn pana Kopeckého byl v provozu za první světové války a mlít se v něm přestalo krátce po jejím skončení.

MLÝN Čp. 69

Na jeho místě stál původně dřevěný mlýn, který po roce 1900 vyhořel. V roce 1911 přistavěli k budově na levé části chlévy, dvůr a stáje, na pravé straně mlýnice a stodolu. Ve mlýně byla také postavena pekárna.

MLÝN Čp. 71

Budova mlýna byla částečně rozdělena na mlýnici, obytné a hospodářské stavení. Po levé straně mlýnice stála dřevěná pila. Provoz ve mlýně a na pile skončil několik let před první světovou válkou.

HRAD HRUTOV

Hradiště Hrutov bylo vybudováno k ochraně Trstenické stezky u Zemské brány. Nacházelo se u východního okraje obce Benátky.

ŠKOLA - ŠKOLKA

Historie školy v Benátkách začíná rokem 1851. Později byla přeměněna podle tereziánské školní reformy na „triviální školu“, kde se měly děti naučit psát, číst a počítat.

KULTURA, RELAX



MASOPUSTNÍ PRŮVOD



DIVADELNÍ SPOLEK VOSTREBAL



KÁČENÍ MÁJKY



SPORTOVNÍ A SPOLEČENSKÉ AKCE NA HRŠTI



RELAX V ALTÁNKU



AKTIVITA PRO DĚTI



ODPOCINEK A POZNÁNÍ



CENTRUM BENÁTEK



OBČERSTVENÍ V HOSPŮDCE

CO BY SE MOHLO HODIT

OBČERSTVENÍ

Hospůdka V OKLIKU s venkovním posezením a dětským hřištěm.



UBYTOVÁNÍ

vedoucí: Lenka Dušková, majitelka
adresa: 109, Benátky 570 01
telefon: +420 461 615 539 po 16 hod
mobil: +420 723 117 278

INFORMAČNÍ CENTRUM LITOMYŠL

adresa: Smetanovo náměstí 72, Litomyšl 570 01
telefon: +420 461 612 161, +420 461 618 120
fax: +420 461 612 161
email: ic@litomysl.cz
web: www.ticlitomysl.cz

NAUČNÉ STEZKY REGIONU MAS LITOMYŠLSKO

Číslo	Obec	Název naučné stezky	Ulice	DP (včetně úseku)	Délka stezky	Terénní úroveň	Občerstvení	Občerstvení	Veřejný WC
1	Proseč	Střední stezka	Ulice Proseč	49°12'11.00"N 18°13'15.00"E	7,96 km (3 stezky)	Přehledná, bez náročnosti	F, C, K	ANO, Proseč (stezka)	ANO, Proseč (stezka)
2	Proseč	Kamenný kámen (stezka)	Ulice Č. Proseč	49°12'11.00"N 18°13'15.00"E	0,1 km	Náročná, kamenitá	F, C, K	ANO, Proseč (stezka)	ANO, Proseč (stezka)
3	Proseč	Převrácená stezka	Ulice Proseč	49°12'11.00"N 18°13'15.00"E	0,1 km	Místní dřevěná zastávka	F, C, K	NE, ANO (včetně Terénní stezky)	NE, ANO (včetně Terénní stezky)
4	Proseč	Naučné oboustranné stezky	Ulice Proseč	49°12'11.00"N 18°13'15.00"E	0,2 km	Středně náročná, vyhledání, vyhledání, vyhledání, vyhledání	F, C, K	ANO, v okolí (stezka)	ANO, v okolí (stezka)
5	Proseč	Střední stezka	Ulice Proseč	49°12'11.00"N 18°13'15.00"E	0,2 km	Středně náročná, vyhledání, vyhledání, vyhledání, vyhledání	F, C, K	ANO, v okolí (stezka)	ANO, v okolí (stezka)
6	Proseč	Střední stezka	Ulice Proseč	49°12'11.00"N 18°13'15.00"E	0,2 km	Středně náročná, vyhledání, vyhledání, vyhledání, vyhledání	F, C, K	ANO, v okolí (stezka)	ANO, v okolí (stezka)
7	Proseč	Střední stezka	Ulice Proseč	49°12'11.00"N 18°13'15.00"E	0,2 km	Středně náročná, vyhledání, vyhledání, vyhledání, vyhledání	F, C, K	ANO, v okolí (stezka)	ANO, v okolí (stezka)
8	Proseč	Střední stezka	Ulice Proseč	49°12'11.00"N 18°13'15.00"E	0,2 km	Středně náročná, vyhledání, vyhledání, vyhledání, vyhledání	F, C, K	ANO, v okolí (stezka)	ANO, v okolí (stezka)
9	Proseč	Střední stezka	Ulice Proseč	49°12'11.00"N 18°13'15.00"E	0,2 km	Středně náročná, vyhledání, vyhledání, vyhledání, vyhledání	F, C, K	ANO, v okolí (stezka)	ANO, v okolí (stezka)
10	Proseč	Střední stezka	Ulice Proseč	49°12'11.00"N 18°13'15.00"E	0,2 km	Středně náročná, vyhledání, vyhledání, vyhledání, vyhledání	F, C, K	ANO, v okolí (stezka)	ANO, v okolí (stezka)
11	Proseč	Střední stezka	Ulice Proseč	49°12'11.00"N 18°13'15.00"E	0,2 km	Středně náročná, vyhledání, vyhledání, vyhledání, vyhledání	F, C, K	ANO, v okolí (stezka)	ANO, v okolí (stezka)
12	Proseč	Střední stezka	Ulice Proseč	49°12'11.00"N 18°13'15.00"E	0,2 km	Středně náročná, vyhledání, vyhledání, vyhledání, vyhledání	F, C, K	ANO, v okolí (stezka)	ANO, v okolí (stezka)
13	Proseč	Střední stezka	Ulice Proseč	49°12'11.00"N 18°13'15.00"E	0,2 km	Středně náročná, vyhledání, vyhledání, vyhledání, vyhledání	F, C, K	ANO, v okolí (stezka)	ANO, v okolí (stezka)
14	Proseč	Střední stezka	Ulice Proseč	49°12'11.00"N 18°13'15.00"E	0,2 km	Středně náročná, vyhledání, vyhledání, vyhledání, vyhledání	F, C, K	ANO, v okolí (stezka)	ANO, v okolí (stezka)
15	Proseč	Střední stezka	Ulice Proseč	49°12'11.00"N 18°13'15.00"E	0,2 km	Středně náročná, vyhledání, vyhledání, vyhledání, vyhledání	F, C, K	ANO, v okolí (stezka)	ANO, v okolí (stezka)
16	Proseč	Střední stezka	Ulice Proseč	49°12'11.00"N 18°13'15.00"E	0,2 km	Středně náročná, vyhledání, vyhledání, vyhledání, vyhledání	F, C, K	ANO, v okolí (stezka)	ANO, v okolí (stezka)
17	Proseč	Střední stezka	Ulice Proseč	49°12'11.00"N 18°13'15.00"E	0,2 km	Středně náročná, vyhledání, vyhledání, vyhledání, vyhledání	F, C, K	ANO, v okolí (stezka)	ANO, v okolí (stezka)
18	Proseč	Střední stezka	Ulice Proseč	49°12'11.00"N 18°13'15.00"E	0,2 km	Středně náročná, vyhledání, vyhledání, vyhledání, vyhledání	F, C, K	ANO, v okolí (stezka)	ANO, v okolí (stezka)
19	Proseč	Střední stezka	Ulice Proseč	49°12'11.00"N 18°13'15.00"E	0,2 km	Středně náročná, vyhledání, vyhledání, vyhledání, vyhledání	F, C, K	ANO, v okolí (stezka)	ANO, v okolí (stezka)
20	Proseč	Střední stezka	Ulice Proseč	49°12'11.00"N 18°13'15.00"E	0,2 km	Středně náročná, vyhledání, vyhledání, vyhledání, vyhledání	F, C, K	ANO, v okolí (stezka)	ANO, v okolí (stezka)

Projekt „Naučné stezky regionu MAS Litomyšlsko“

Realizace: Projekt byl realizován v rámci projektu „Naučné stezky regionu MAS Litomyšlsko“ financovaného z rozpočtu MAS Litomyšlsko a z rozpočtu obcí v regionu. Projekt byl realizován v roce 2014 a 2015. Projekt byl realizován v rámci projektu „Naučné stezky regionu MAS Litomyšlsko“ financovaného z rozpočtu MAS Litomyšlsko a z rozpočtu obcí v regionu. Projekt byl realizován v roce 2014 a 2015.

Realizace: Projekt byl realizován v rámci projektu „Naučné stezky regionu MAS Litomyšlsko“ financovaného z rozpočtu MAS Litomyšlsko a z rozpočtu obcí v regionu. Projekt byl realizován v roce 2014 a 2015. Projekt byl realizován v rámci projektu „Naučné stezky regionu MAS Litomyšlsko“ financovaného z rozpočtu MAS Litomyšlsko a z rozpočtu obcí v regionu. Projekt byl realizován v roce 2014 a 2015.