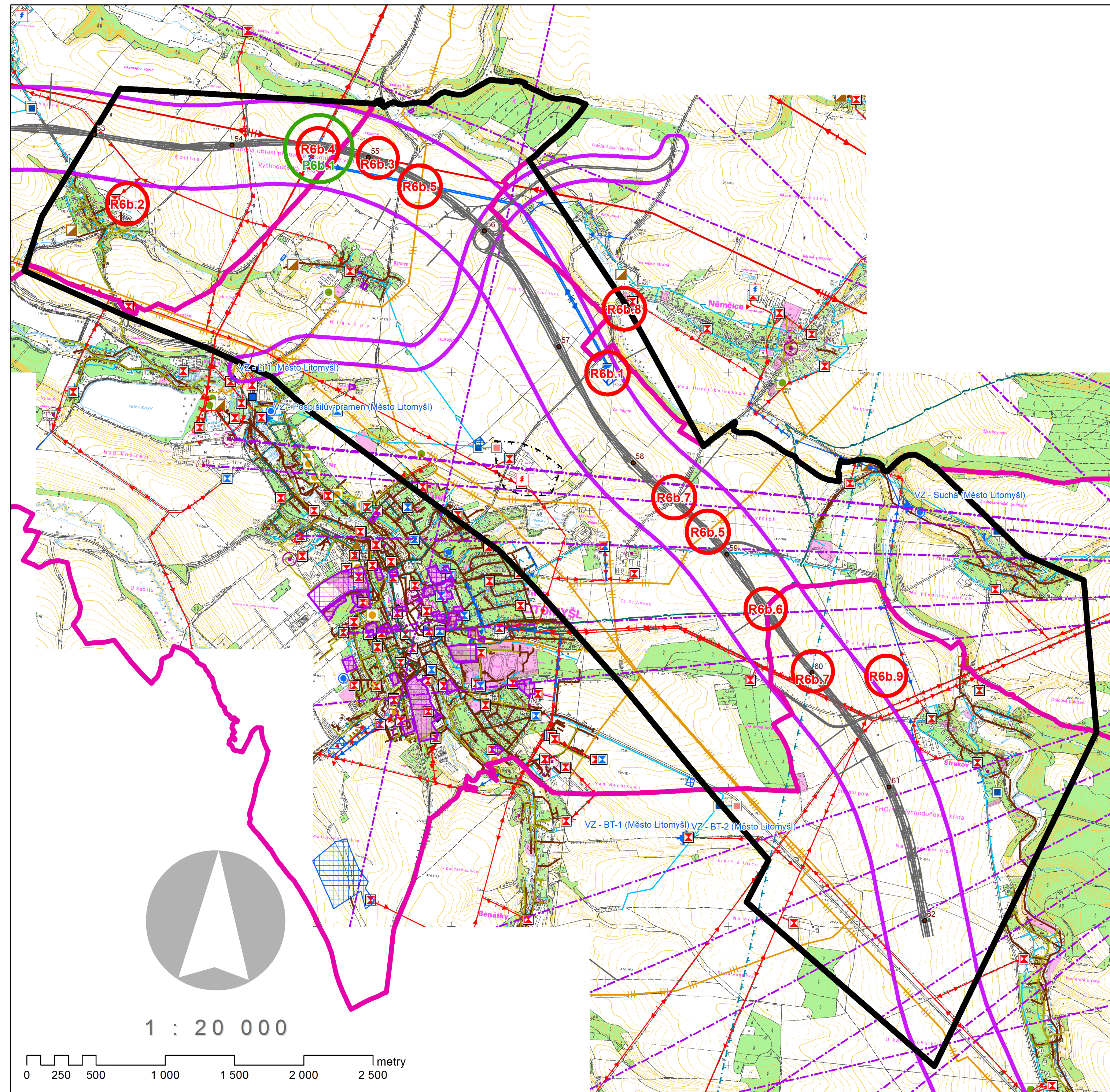


ÚZEMNÍ STUDIE LITOMYŠL x R35

II.6.b TECHNICKÁ INFRASTRUKTURA



LEGENDA

- hranice zájmového území
- hranice města Litomyšl

záměr R35

- záměry ze ZÚR Pk (Aktualizace č.1)
- možné silniční těleso R35 (Studie R35 - Optima 2010)
- staničení (km)

sledované jevy v území

- | STAV | NÁVRH |
|------|--|
| | vodní zdroj |
| | úpravna vody |
| | vodojem |
| | čerpací stanice vodovodu |
| | vodovod |
| | čerpací stanice kanalizace |
| | čistírna odpadních vod |
| | kanalizace |
| | elektrárna |
| | elektrická stanice pro transformaci napětí |
| | elektrické vedení VVN |
| | elektrické vedení VN |

- | STAV | NÁVRH |
|------|---|
| | stanice katodové ochrany |
| | regulační stanice VTL |
| | regulační stanice STL |
| | vysokotlaký plynovod |
| | středotlaký plynovod |
| | sklad přepravovaných látek |
| | komunikační zařízení |
| | optický kabel |
| | radioreléová trasa |
| | OP komunikačního vedení (VUSS Pardubice) |
| | objekt civilní ochrany |
| | objekt požární ochrany |
| | objekt důležitý pro plnění úkolů Policie ČR |
| | plochy občanského vybavení |
| | OP ZDCHP Litomyšl |

dotčení sledovaných jevů v území

- příležitosti (P6b.x)
- rizika (R6b.x)

plochy změn - ÚAP

- plochy technické infrastruktury

plochy stavební - dle ÚP

- plochy občanského vybavení
- plochy technické infrastruktury

ZODPOVĚDNÝ ZÁSTUPCE PROJEKTANTA Ing. arch. Alena Koutová	PROJEKTANT kolektiv zhotovitele	SPOLUPRÁCE	SURPMO, a.s. 110 00 Praha 1 Opletalova 1626/36
OBJEDNATEL/PORIZOVATEL Město Litomyšl / Městský úřad Litomyšl	KRAJ Pardubický	OBEC Litomyšl	Projektové středisko 500 03 Hradec Králové Tržiča ČSA 219
Územní studie Litomyšl x R35			Zakazkové číslo 03799412
			ÚČELOVÝ STUPEŇ ÚS
Etapa b.			FORMÁT URB
Technická infrastruktura			DATUM 04/2015
			MĚŘÍTKO ČÍSLO 1 : 20 000 II.6.b