



ÚZEMNÍ STUDIE LITOMYŠL x R35


II.3. HYGIENA ŽIVOTNÍHO PROSTŘEDÍ


LEGENDA

 hranice zájmového území

 hranice města Litomyšl


záměr R35

 koridor ze ZÚR Pk (Aktualizace č.1)


 možné silniční těleso R35 (Studie R35 - Optima 2010)

• staničení (km)

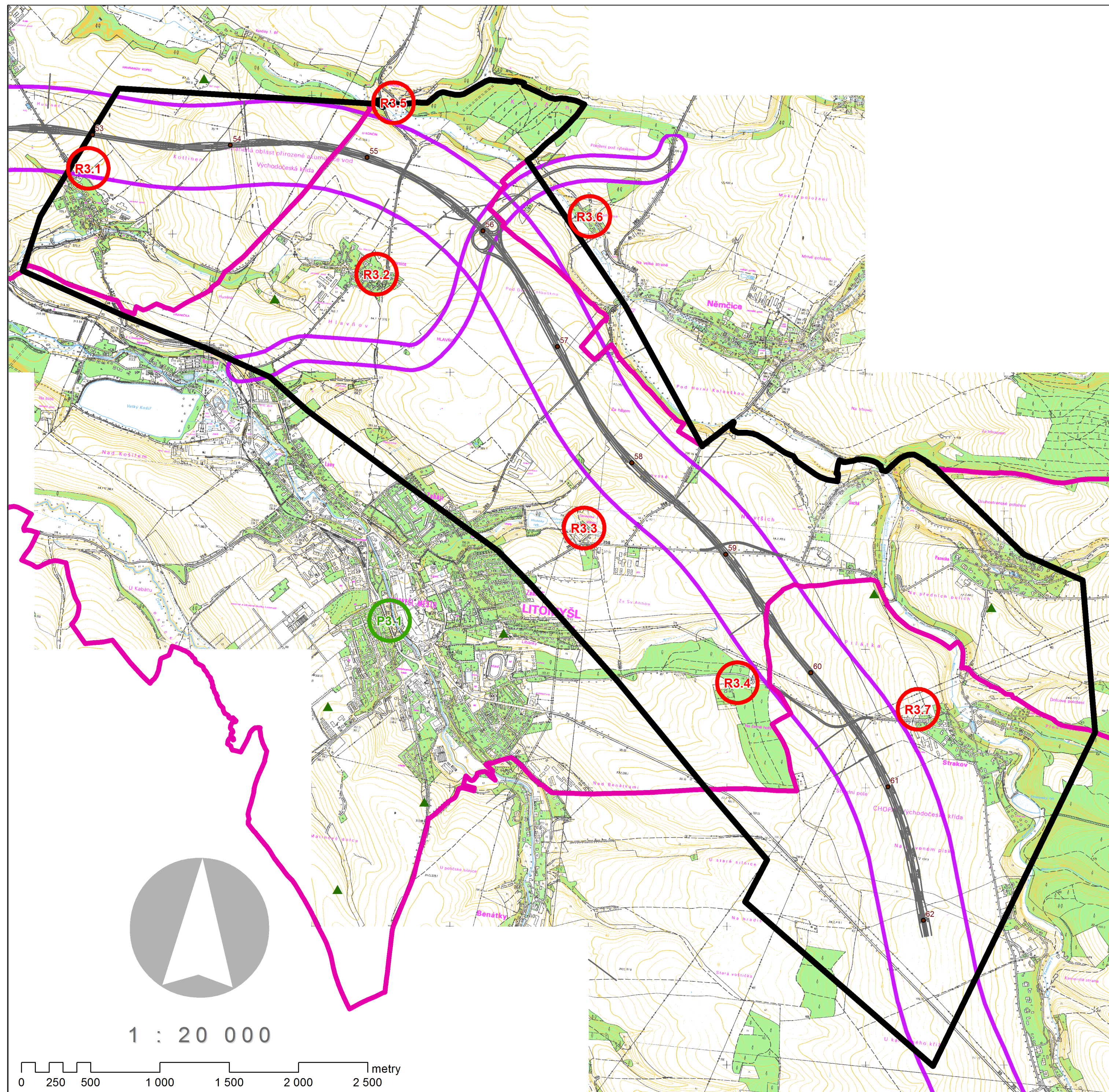
sledované jevy v území

 staré zátěže území a kontaminované plochy

dotčení sledovaných
jevů v území

 příležitosti (P3.x)

 rizika (R3.x)



| | | | |
|---|------------------------------------|------------------|--|
| ZODPOVĚDNÝ ZÁSTUPCE PROJEKTANTA Ing. arch. Alena Koutová | PROJEKTANT kolektiv zhotovitele | SPOLUPRÁCE |  SURPMO, a.s. 110 00 Praha 1 Opletalova 1626/36 |
| OBJEDNATEL/PORÍZOVATEL Město Litomyšl / Městský úřad Litomyšl | KRAJ Pardubický | OBEC Litomyšl | Projektové středisko 500 03 Hradec Králové Třída ČSA 219 Zakázkové číslo 03799412 |
| Územní studie Litomyšl x R35 | | | ÚČELOVÝ STUPEŇ ÚS |
| Etapa b. | | | FORMÁT PROFESE URB |
| Hygiena životního prostředí | | | DATUM 04/2015 |
| | | | MĚŘÍTKO ČÍSLO 1 : 20 000 II.3. |