





# ÚZEMNÍ STUDIE LITOMYŠL x R35

## II.1. HORNINOVÉ PROSTŘEDÍ A GEOLOGIE



### LEGENDA

-  hranice zájmového území
-  hranice města Litomyšl

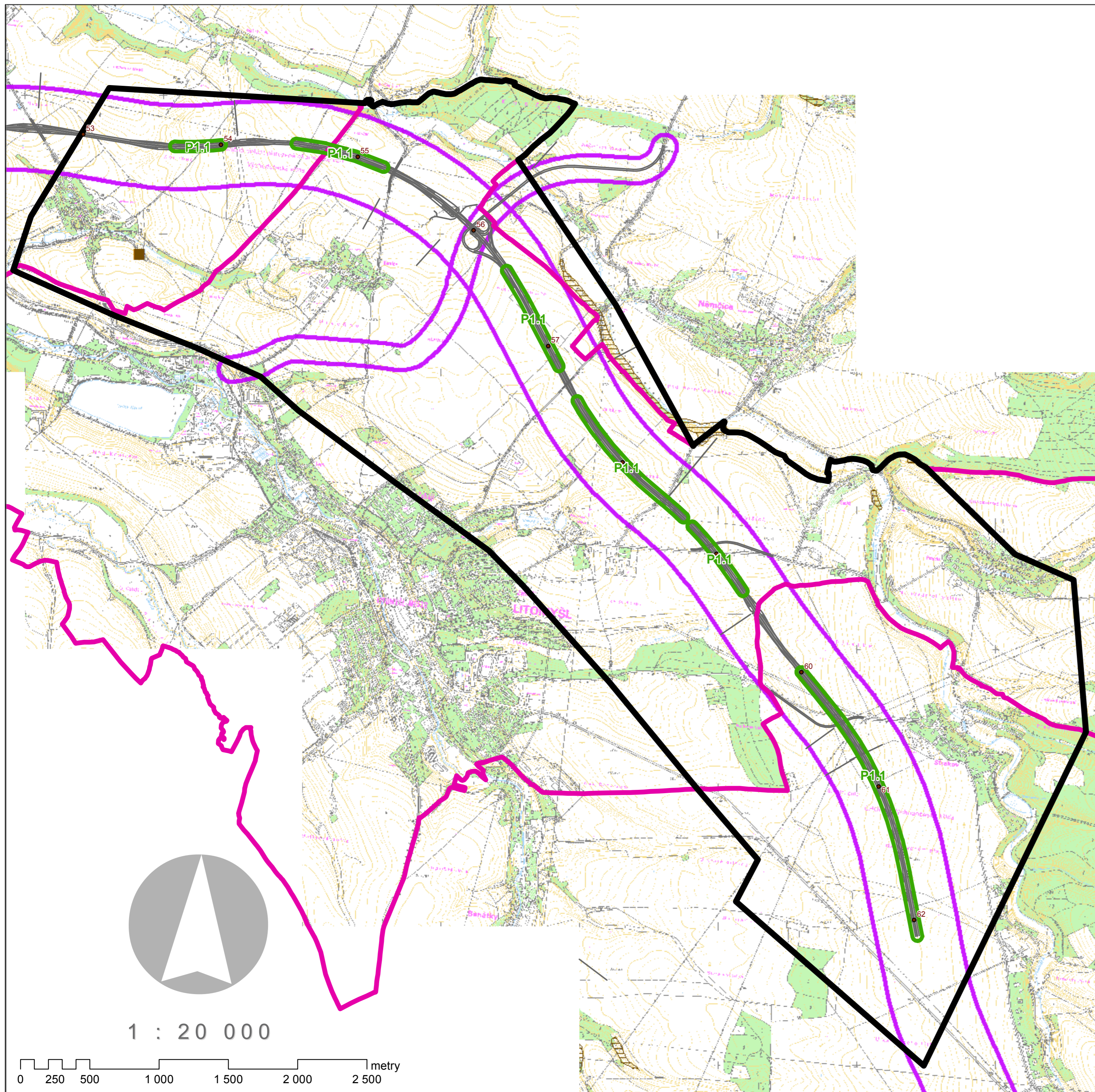
### záměr R35


-  koridor ze ZÚR Pk (Aktualizace č.1)
-  možné silniční těleso R35 (Studie R35 - Optima 2010)
- staničení (km)

### sledované jevy v území

-  sesuvné území - bodové vyjádření
-  sesuvné území - potenciální - plošné vyjádření

dotčení sledovaných  
jevů v území



|   |                                    |                  |  |
|---|------------------------------------|------------------|--|
| ZODPOVĚDNÝ ZÁSTUPCE<br>PROJEKTANTA<br>Ing.arch. Alena Koutová       | PROJEKTANT<br>kolektiv zhotovitele | SPOLUPRÁCE       |  SURPMO, a.s.<br>110 00 Praha 1<br>Opletalova 1626/36 |
| OBJEDNATEL/PORIZOVATEL<br>Město Litomyšl /<br>Městský úřad Litomyšl | KRAJ<br>Pardubický                 | OBEC<br>Litomyšl | Projektové středisko<br>500 03 Hradec Králové<br>Třída ČSA 219   |
| <b>Územní studie Litomyšl x R35</b>                                 |                                    |                  | Zakázkové číslo<br>03799412  |
|   |                                    |                  | ÚČELOVÝ STUPEŇ ÚS  |
| Etapa b.  |                                    |                  | FORMÁT   |
| <b>Horninové prostředí a geologie</b>                               |                                    |                  | PROFESE URB  |
|   |                                    |                  | DATUM 04/2015  |
|   |                                    |                  | MĚŘÍTKO ČÍSLO 1 : 20 000 II.1.   |