



**SURPMO**  
PROJEKTOVÉ STŘEDISKO  
HRADEC KRÁLOVÉ



# ÚZEMNÍ STUDIE LITOMYŠL x R35

Etapa b.

DUBEN 2015

**OBJEDNATEL:** Město Litomyšl  
Pardubický kraj

**POŘIZOVATEL:** Městský úřad Litomyšl  
Pardubický kraj

**ZHOTOVITEL:** SURPMO, a.s.  
Projektové středisko Hradec Králové

**Vedoucí Projektového střediska:** Ing. arch. Alena Koutová  
(odpovědný zástupce projektanta  
– autorizovaný architekt – ČKA poř. č. 00750)

**Zástupce vedoucí:** Ing. arch. Miroslav Baťa

#### **PROJEKTANT – KOLEKTIV ZHOTOVITELE**

Mgr. Vít Andrejs  
Ing. arch. Miroslav Baťa  
Marcela Erbsová  
HAFR NATURE, spol. s r.o. (konzultace)  
Ing. Květoslav Havlíček  
Mgr. Ludmila Hovorková  
Vlastimil Kašpar (konzultace)  
Ing. arch. Alena Koutová  
Ing. Josef Smíšek (konzultace)  
Ing. Lucie Teslíková Hurdálková  
Ing. František Weisbauer (konzultace)

## **OBSAH ELABORÁTU**

### **I. TEXTOVÁ ČÁST**

### **II. GRAFICKÁ ČÁST**

II.1. Horninové prostředí a geologie	1 : 20 000
II.2. Vodní režim	1 : 20 000
II.3. Hygiena životního prostředí	1 : 20 000
II.4. Ochrana přírody a krajiny	1 : 20 000
II.5. ZPF a PUPFL	1 : 20 000
II.6.a Dopravní infrastruktura	1 : 20 000
II.6.b Technická infrastruktura	1 : 20 000
II.7. Sociodemografické podmínky	1 : 20 000
II.8. Bydlení	1 : 20 000
II.9. Rekreační	1 : 20 000
II.10. Hospodářské podmínky	1 : 20 000
II.11. Koordinační výkres	1 : 10 000
II.12. Hlavní výkres	1 : 10 000



# TEXTOVÁ ČÁST

## **OBSAH**

I.1.	Úvod, důvody a metodika zpracování	5
I.2.	Analytická část – tématické tabulky příležitostí a rizik	9
I.3.	Návrhová část – tabulky možných řešení	25
Přílohy:	Soutisk platné ÚPD – kartogram	31
	Fotodokumentace – kartogram + fotografie	

## I.1. ÚVOD, DŮVODY A METODIKA ZPRACOVÁNÍ



## **Úvod**

Tato územní studie je pořizována z podnětu města Litomyšl protože Územní plán Litomyšl vymezuje územní rezervu pro dva možné koridory plánované rychlostní komunikace R35. Pardubický kraj však v průběhu roku 2014 rozhodl o výběru výsledné varianty koridoru rychlostní komunikace R35, která je součástí schválené Aktualizace č. 1 Zásad územního rozvoje Pardubického kraje a je třeba ji následně zpracovat i do Územního plánu Litomyšl.

Řešeným územím je koridor vymezený ve schválené Aktualizaci č. 1 Zásad územního rozvoje Pardubického kraje pro vedení rychlostní silnice R35 a území s tímto koridorem související, a to na území města Litomyšl a na území sousedních obcí v rozsahu vymezeném pořizovatelem.

## **Důvody a metodika zpracování**

Cílem této územní studie je v souvislosti s umístěním, výstavbou i následným provozem rychlostní komunikace R35 ve variantě 1 vymezené ve schválené Aktualizaci č.1 ZÚR Pardubického kraje:

- nalezení, prověření a posouzení příležitostí, které by mohly významně ovlivňovat nebo podmiňovat využití a uspořádání území města Litomyšl, a to zejména:
  - pro části města Litomyšl bezprostředně přiléhající ke koridoru R35 (zejména Kornice a Suchá),
  - možností zlepšení veřejné infrastruktury (§2 odst. 1 písm. K) stavebního zákona),
  - využití lepší dopravní dostupnosti ke zvýšení návštěvnosti města Litomyšl s pozitivním dopadem na rozvoj podnikání v oblasti cestovního ruchu,
  - využití potenciálu rychlostní komunikace jako zdroje nebo zprostředkovatele pracovních míst s pozitivním dopadem na rozvoj podnikání,
  - využití marketingového a reklamního potenciálu rychlostní komunikace,
- nalezení, prověření a posouzení rizik, které by mohly významně ovlivňovat nebo podmiňovat využití a uspořádání území města Litomyšl, a to zejména:
  - pro části města Litomyšl bezprostředně přiléhající ke koridoru R35 (zejména Kornice a Suchá),
  - vliv uvažovaného dopravního napojení města Litomyšl na plánovanou R35, včetně umístění MÚK,
  - narušení prostupnosti území, zejména ve vazbách město x krajina, požadavky na jejich zachování, požadavky na umístění průchodů pro živočichy,

- narušení funkčních systémů v území – veřejné infrastruktury, územního systému ekologické stability a dalších, požadavky na jejich zachování, např. omezená kapacita zatrubněné části vodního toku Gregorka,
  - negativní vliv R35 na stávající zastavěné území nebo zastavitelné plochy, zejména:
    - na kvalitu obytného prostředí přiléhajících ploch bydlení,
    - na intenzitu dopravy na ulici V. K. Jeřábka, Jiráskova, Zámecká, případně na další komunikace pro uvažovaný přivaděč v severo-j jižním směru,
  - negativní narušení krajinného rázu.
- nalezení možných řešení, jak co nejlépe využít výše uvedené příležitosti a jak co nejvíce eliminovat výše uvedená rizika tak, aby tato řešení byla využitelná v následných řízeních nebo postupech (např. změna Územního plánu Litomyšl, územní řízení, apod).

Nalezením, prověřením a posouzením možných příležitostí a rizik spojených s umístěním, výstavbou i následným provozem rychlostní komunikace R35 a nalezením jejich řešení je tak cílem vytvořit podklad pro rozhodování v území a pro změnu územně plánovací dokumentace. Přitom chránit současné pozitivní historické, kulturní, urbanistické a přírodní hodnoty území (zejména současné i plánované plochy bydlení, městskou památkovou rezervaci, zámek zapsaný na seznamu světového dědictví UNESCO) a navrhovaným řešením zajistit předpoklady pro ochranu, rozvoj a optimální využití těchto hodnot a zároveň atraktivit města.

Na základě dohody se zástupci objednatele a pořizovatele byla po seznámení se se všemi dostupnými relevantními podklady zvolena metodika vyhodnocení vlivu trasy R35, která byla vyhodnocena v rámci procesu EIA (Optima Vysoké Mýto, 2010) na základních deset témat rozboru udržitelného rozvoje tak, jak jsou uvedena ve vyhlášce č. 500/2006 Sb. ve znění pozdějších předpisů. V průběhu prací byly ještě doplňovány další podklady od MÚ Litomyšl a od příslušných místních subjektů (např. mysliveckých sdružení). Toto vyhodnocení je obsaženo v části „I.2. Analytická část – tématické tabulky příležitostí a rizik“ tohoto svazku a v grafických částech II.1. – II.10. Na základě analýzy byla provedena vzájemná konfrontace jednotlivých tématických závěrů (viz grafická část I.11. Koordinační výkres) a koordinován návrh možných řešení využití příležitostí a eliminace rizik do výsledné syntézy, uvedené v části „I.3. Návrhová část – tabulky možných řešení“ a v grafické části I.12. Hlavní výkres.

Nutnost vymezení nových veřejně prospěšných staveb a veřejně prospěšných opatření nebyla prokázána, stejně jako nutnost vymezení ploch asanací. Není proto zpracováván ani Výkres veřejně prospěšných staveb, opatření a asanací.

Navržené řešení splňuje požadavky aktuálních znění právních předpisů, zejména stavebního zákona a jeho prováděcích předpisů a vychází z platné územně plánovací dokumentace města a sousedních dotčených obcí – viz kartogram „Soutisk platné ÚPD“ v příloze tohoto svazku. Není proto zpracováván ani Výkres širších vztahů.

Tato územní studie byla v její první etapě v rozpracovanosti 15. 9. 2014 projednána s orgány města a dotčených obcí, se zemědělskými subjekty působícími v řešeném území a mysliveckými sdruženími, jejichž honiteb se řešené území dotýká. Dle závěrů tohoto pracovního projednání byla první etapa územní studie, označená **a.**, dokončena a předložena k projednání vybraným dotčeným orgánům, správci příslušné dopravní infrastruktury, dotčeným obcím a veřejnosti. Dle výsledků tohoto projednání pořizovatel 14. 4. 2015 dokončil Vyhodnocení vyjádření a připomínek s pokyny pro zapracování do dokumentace. Čistopis územní studie, označený jako etapa **b.**, byl dle těchto pokynů beze zbytku upraven. Veškeré doklady o procesu pořízení této územní studie jsou uloženy u pořizovatele uvedeného na str. 2 tohoto svazku.



## I.2. ANALYTICKÁ ČÁST – TÉMATICKÉ TABULKY PŘÍLEŽITOSTÍ A RIZIK

## Vysvětlivky k tabulkám hodnocených témat

Sloupec <b><u>Označení :</u></b>	P1.2.....druhá příležitost tématu č.1 R5.3..... třetí riziko tématu č.5		
Sloupec <b><u>Popis:</u></b>	stručný popis příležitosti či viníka, např. „Přeložení účelové cesty“, „Dotčení vodního zdroje“, „Křížení místního biokoridoru“		
Sloupec <b><u>Prověření:</u></b>	A – aktuální N – neaktuální		
Sloupec <b><u>Posouzení:</u></b>	<p>1. <i>místo kódu:</i>          U – z důvodu umístění          V – z důvodu výstavby          P – z důvodu provozu</p> <p>2. <i>místo kódu:</i>  <u>Příležitost:</u> 0 nulová                            + 1 významná</p> <p style="text-align: right;"><u>Riziko :</u> 0 nulové                            -1 významné</p>		
	<i>Příklady kódů:</i>	U + 1 P + 0	z důvodu umístění významná z důvodu provozu nulové
Sloupec <b><u>Návrh řešení:</u></b>	stručný slovní popis, např.	<ul style="list-style-type: none"> <li>- přeložit vodní tok</li> <li>- přeložit účelovou komunikaci</li> <li>- přeložit trasu biokoridoru</li> </ul>	

Téma	Horninové prostředí a geologie			Číslo 1.
PŘÍLEŽITOSTI				
Označení	Popis	Prověření	Posouzení	Návrh řešení
P1.1	Odkrytí atraktivní horninové skladby v zářezech podél tělesa R35	A	P + 1	Fixovat atraktivní geologický nález ve stěně zářezu, zapojit jej do naučné stezky a kvalitně propagovat

Téma	Horninové prostředí geologie			Číslo 1.
RIZIKA				
Označení	Popis	Prověření	Posouzení	Návrh řešení
-----	_____	---	---	---

Téma	Vodní režim			Číslo 2.
PŘÍLEŽITOSTI				
Označení	Popis	Prověření	Posouzení	Návrh řešení
-	_____	---	---	---

Téma	Vodní režim			Číslo 2.
RIZIKA				
Označení	Popis	Prověření	Posouzení	Návrh řešení
R2.1	Ohrožení CHOPAV Východočeská křída	N	P + 0	Na základě hydrogeologického průzkumu navrhnout opatření proti znehodnocení chráněných podzemních horizontů pitné vody
R2.2	Při provozu komunikace je nutné zdržet eventuální znečištěné povrchové vody ještě před vsakováním	A	P – 1	Navrhnout a realizovat záchytné nádrže pro zachycení znečišťujících látek (benzín, nafta, chemikálie při havárii cisteren apod.)

R2.3	Rybníky Hluboký a Růžový mohou být zasaženy nadměrným množstvím srážkových vod z R35	A	P - 1	Zpracovat studii k posouzení kapacity rybníků
R2.4	V prostoru Lány a Zahájí jsou dle ÚP realizovány poldry, které umožní zachycení srážkových vod z příslušných povodí, a to včetně budoucí komunikace R35	N	U 0	Zohlednit možný vliv přítoku srážkových vod z R35 na kapacitu objemu ochranných nádrží
R2.5	54 km, Rybník Podrybník	A	V 0	Navrhnout ochranu před znečištěním z R35 – ohrožena ochrana povrchových vod
R2.6	Na vodním toku Končinský potok je navržena ochranná nádrž v prostoru Podrybník (zdroj ÚAP Litomyšl – EKOTOXA)	A	U + 1	Při přípravě ochranné nádrže je nutné zohlednit možný vliv přítoku srážkových vod z R35 na kapacitu objemu nádrže
R2.7	Navrhovaná ochranná vodní nádrž na Kornickém potoce (zdroj ÚAP Litomyšl – EKOTOXA)	N	P 0	Zohlednit možný vliv přítoku srážkových vod na kapacitu objemu ochranné nádrže
Téma	<b>Hygiena životního prostředí</b>			Číslo 3.
<b>PRÍLEŽITOSTI</b>				
Označení	Popis	Prověření	Posouzení	Návrh řešení
P3.1	Snížení negativních vlivů z dopravy v současné trase I/35 na zastavěné území a zastavitelné plochy obsahující chráněné vnitřní a venkovní prostory staveb	A	P + 1	Přehodnotit způsoby využití území podél současné trasy I/35
Téma	<b>Hygiena životního prostředí</b>			Číslo 3.
<b>RIZIKA</b>				
Označení	Popis	Prověření	Posouzení	Návrh řešení
R3.1	Ohrožení zástavby Sedliště emisemi a hlukem z dopravy po R35 a výstavbou R35	A	V, P - 1	Ověření potřebnosti protihlukových opatření a jejich následná realizace
R3.2	Ohrožení zástavby Kornice emisemi a hlukem z dopravy po R35 a výstavbou R35	A	V, P - 1	Navrhnout a realizovat protihluková opatření, zrušit MÚK Litomyšl – sever včetně přivaděče

R3.3	Ohrožení zástavby Vlkova emisemi a hlukem z dopravy po R35 a výstavbou R35	A	V, P – 1	Navrhnout a realizovat protihluková opatření
R3.4	Ohrožení zástavby Černé hory emisemi a hlukem z dopravy po R35 a výstavbou R35	A	V, P – 1	Navrhnout a realizovat protihluková opatření
R3.5	Ohrožení zástavby Končin emisemi a hlukem z dopravy po R35 a výstavbou R35	A	V, P – 1	Navrhnout a realizovat protihluková opatření
R3.6	Ohrožení zástavby Němčic a Podrybníka emisemi a hlukem z dopravy po R35 a výstavbou R35	A	V, P – 1	Navrhnout a realizovat protihluková opatření, zrušit MÚK Litomyšl – sever včetně přivaděče
R3.7	Ohrožení zástavby Strakova emisemi a hlukem z dopravy po R35 a výstavbou R35	A	V, P – 1	Ověření potřebnosti protihlukových opatření a jejich následná realizace

Téma	<b>Ochrana přírody a krajiny</b>			Číslo 4.
<b>PRÍLEŽITOSTI</b>				
Označení	Popis	Prověření	Posouzení	Návrh řešení
P4.1	57 km, koridor R35 se dotýká lesního prostředí (les zvláštního určení – rekreační les, naučná stezka)	A	P + 1	Posílit rekreaci návrhem a realizací stravovacího a ubytovacího zařízení (motorestu)
P4.2	Ozelenění tělesa R35 a krycí zeleň zvyšuje ekologickou hodnotu dotčeného území – převážně lánů ZPF, avšak zároveň zvyšuje nebezpečí kolize se zvěří	A	P + 1	Propojit interakčními prvky s okolní krajinou, vlastní těleso R35 v celé délce oplotit

Téma	Ochrana přírody a krajiny			Číslo 4.
RIZIKA				
Označení	Popis	Prověření	Posouzení	Návrh řešení
R4.1	56 km, malá vzdálenost od koridoru R35	A	U 0	Posun trasy R 35 o 50 m směrem jižním
R4.2	55 – 56 km, dotčení RC 1922 Končiny – nivy Končinského potoka koridorem R35	A	U 0	Posun trasy R 35 o 50 m směrem jižním
R4.3	55,5 km, křížení nefunkčního MK od RC 1922 Končiny směrem na Kornice	A	U – 1	Posunout MK směrem východním podél účelové komunikace Kornice – Končiny
R4.4	Přivaděč kříží MK 5 – Končinský potok	A	V – 1	Dostatečně dimenzované přemostění
R4.5	MC 85505 vložené na RK, křížení biocentra s přivaděčem	A	V – 1	Změna hranice MC směrem západním
R4.6	Remízek v poli	A	V 0	Nahradit jiný IP, nové zalesnění
R4.7	MC a MK v blízkosti koridoru ze ZÚR pro R35	A	V 0	Ochrana před znečištěním při výstavbě
R4.8	Dotčení aleje podél silnice	A	V 0	Vysadit alej podél přeložky silnice
R4.9	59,5 km, dotčení aleje podél účelové komunikace	A	U 0	Přeložit účelovou komunikaci a vysadit alej
R4.10	58,5 km, dotčení aleje podél účelové komunikace	A	V 0	Přeložit účelovou komunikaci a vysadit alej
R4.11	57 – 58 km, dotčení aleje podél účelové komunikace	A	V 0	Doplnit současné aleje, var. Přeložit účelovou komunikaci a vysadit alej
R4.12	Dotčení aleje podél silnice a účelové komunikace	A	U 0	Vysadit alej podél přeložky silnice
R4.13	Dotčení aleje podél silnice	A	V 0	Vysadit alej podél přeložky silnice
R4.14	Ohrožení VKP Prameny Gregorky	A	U 0	Umístění stavby R35 mimo VKP
R4.15	52 – 53 km, dotčení migrační trasy zvěře	A	P – 1	Vybudování migračního přechodu a dosadba krycí zeleně

R4.16	53 – 54 km, dotčení migrační trasy zvěře	A	P – 1	Navrhnout a realizovat zakrytí R35 v hlubokých zářezích, vybudovat migrační přechod a dosadit krycí zeleň
R4.17	55 – 56 km, dotčení migrační trasy zvěře	A	P – 1	Navrhnout a realizovat zakrytí R35 v hlubokých zářezích, vybudovat migrační přechod a dosadit krycí zeleň
R4.18	56 – 57 km, dotčení migrační trasy zvěře	A	P – 1	Navrhnout a realizovat zakrytí R35 v hlubokých zářezích, vybudovat migrační přechod a dosadit krycí zeleň
R4.19	57 km, dotčení migrační trasy zvěře	A	P – 1	Navrhnout a realizovat zakrytí R35 v hlubokých zářezích, vybudovat migrační přechod a dosadit krycí zeleň
R4.20	58 – 59 km, dotčení migrační trasy zvěře	A	P – 1	Navrhnout a realizovat zakrytí R35 v hlubokých zářezích, vybudovat migrační přechod a dosadit krycí zeleň
R4.21	61 km, dotčení migrační trasy zvěře	A	P – 1	Navrhnout a realizovat zakrytí R35 v hlubokých zářezích, vybudovat migrační přechod a dosadit krycí zeleň

Téma	<b>ZPL a PUPFL</b>			Číslo <b>5.</b>
<b>PRÍLEŽITOSTI</b>				
Označení	Popis	Prověření	Posouzení	Návrh řešení
---	_____	---	---	---

Téma <b>ZPF a PUPFL</b>		Číslo 5.		
<b>RIZIKA</b>				
Označení	Popis	Prověření	Posouzení	Návrh řešení
R5.1	53 – 54 km, dotčení záměru zatravnění	A	U 0	Vypuštění zatravnění pod silnicí a rozšíření zatravnění podél R35
R5.2	58 – 59 km, dotčení záměru zatravnění	A	U 0	Navrhnout a realizovat zalesnění nenarušující dálkové výhledy na panorama města Litomyšl
R5.3	59 – 60 km, dotčení záměru zatravnění	A	U 0	Navrhnout a realizovat zalesnění nenarušující dálkové výhledy na panorama města Litomyšl
R5.4	Dotčení okraje lesa koridorem R35, Kornický potok	A	P 0	Trasu R35 vymežit mimo les
R5.5	Dotčení břehových porostů přivaděčem	A	U 0	Zrušit přivaděč k MÚK Litomyšl – sever (var. Přemostit tok a vysadit břehové porosty)
R5.6	Dotčení okraje lesa koridorem přivaděče	A	P 0	Trasu přivaděče vymežit mimo les
R5.7	Dotčení návrhu luk, okraje cesty se stromy	A	P 0	Navrhnout a realizovat zalesnění nenarušující dálkové výhledy na panorama města Litomyšl
R5.8	60 km, dotčení záměru zatravnění	A	V 0	Navrhnout a realizovat zalesnění nenarušující dálkové výhledy na panorama města Litomyšl
R5.9	53 – 54 km, dotčení záměru průlehů, zasakovacího pásu	A	V – 1	Posun záměru severním směrem
R5.10	54 – 55 km, dotčení záměru průlehů, zasakovacího pásu	A	V – 1	Zkrácení délky záměru mimo navrhovanou trasu



R5.11	60 – 61 km, dotčení záměru průlehů, zasakovacího pásu	A	V – 1	Posun záměru mimo navrhouvanou trasu východním směrem
-------	---	---	-------	---

Téma	Dopravní infrastruktura			Číslo 6.a
<b>PŘÍLEŽITOSTI</b>				
Označení	Popis	Prověření	Posouzení	Návrh řešení
P6a.1	Významné snížení dopravního zatížení v současné trase silnice I/35	A	P + 1	Přehodnotit způsoby využití navazujících ploch na současnou trasu silnice I/35

Téma	Dopravní infrastruktura			Číslo 6.a
<b>RIZIKA</b>				
Označení	Popis	Prověření	Posouzení	Návrh řešení
R6a.1	Přerušení účelové komunikace	A	U 0	Přeložit účelovou komunikaci do trasy pod most délky 20m na účelové komunikaci Kornice – Končiny Zkvalitnit řešení v projektové dokumentaci R35 (dostatečně dimenzovaný most)
R6a.2	Přerušení silnice III/36016 a cyklotrasy	N	U + 1	Zkvalitnit řešení v projektové dokumentaci R35 (dostatečně dimenzovaný most)
R6a.3	Přerušení účelové komunikace	N	U + 1	Zkvalitnit řešení v projektové dokumentaci R35 (dostatečně dimenzovaný most)
R6a.4	Přerušení silnice II/360 a turistické trasy	N	U + 1	Zkvalitnit řešení v projektové dokumentaci R35 (dostatečně dimenzovaný most)
R6a.5	Přerušení účelové komunikace	A	U + 1	Přeložit účelovou komunikaci do jiné trasy na most dostatečně šířky na silnici II/360

R6a.6	Přerušení silnice II/358 a dotčení napojení účelové komunikace na silnici II/358	N	U + 1	Zkvalitnit řešení v projektové dokumentaci R35 (dostatečně dimenzovaný most)
R6a.7	Přerušení účelové komunikace	A	U + 1	Přeložit účelovou komunikaci do jiné trasy pod most délky 30m přes silnici II/358
R6a.8	Přerušení silnice III/35846 a cyklotrasy	N	U + 1	Zkvalitnit řešení v projektové dokumentaci R35 (dostatečně dimenzovaný most)
R6a.9	Přerušení účelové komunikace	A	U + 1	Přeložit účelovou komunikaci do jiné trasy pod most délky 20m přes ÚK Záhradí – Pazucha
R6a.10	Přerušení účelové komunikace, a turistické trasy a lyžařské běžecké trasy	A	U + 1	Zkvalitnit řešení v projektové dokumentaci R35 (dostatečně dimenzovaný most)
R6a.11	Přerušení silnice III/03530, turistické trasy, cyklotrasy a lyžařské běžecké trasy	N	U + 1	Zkvalitnit řešení v projektové dokumentaci R35 (dostatečně dimenzovaný most)
R6a.12	Přerušení účelové komunikace	N	U 0	Zrušení účelové komunikace
R6a.13	Přerušení lyžařských běžeckých tratí	A	P – 1	Přeložit trasy lyžařských běžeckých tratí na mosty či do podjezdů do souběhu s pozemními komunikacemi a migračními trasami zvěře

Téma	Technická infrastruktura			Číslo 6.b
<b>PŘÍLEŽITOSTI</b>				
Označení	Popis	Prověření	Posouzení	Návrh řešení
P6b.1	Přeložení trasy nadzemního elektrického vedení VVN do společné trasy s návrhem VN.	A	U + 1	Zkoordinovat vhodné přeložení VVN do lokality shodné s návrhem VN

Téma	Technická infrastruktura			Číslo 6.b
RIZIKA				
Označení	Popis	Prověření	Posouzení	Návrh řešení
R6b.1	Dotčení plochy technické infrastruktury dle platné ÚPD Litomyšl pro rozvodnu el. energie 110/350kV Litomyšl včetně napojení na síť VVN	A	U + 1	Respektovat návrh plochy technické infrastruktury pro rozvodnu el. energie 110/350kV Litomyšl včetně napojení na síť VVN z ÚP Litomyšl tak, aby byly zajištěny technické i dopravní podmínky pro funkci plochy
R6b.2	Možné ohrožení lokálních studní – Sedliště, zářez R35 hloubky 10 m	A	U – 1	Prohloubení studní
R6b.3	Vedení nadzemního elektrického vedení VVN v kolizi s budoucí trasou silnice R35	A	U – 1	Přeložení nadzemního elektrického vedení v úseku dotčeném stavbou R35
R6b.4	Vedení nadzemního elektrického vedení VN v kolizi s budoucí trasou silnice R35	A	U – 1	Přeložení nadzemního elektrického vedení v úseku dotčeném stavbou R35
R6b.5	Vedení VTL plynovodu napříč koridorem pro umístění silnice R35	A	U – 1	Navrhnout opatření pro zachování současných tras VTL plynovodu, případně jejich přeložení
R6b.6	Dotčení trasy optického kabelu koridorem pro umístění silnice R35	A	U – 1	Zohlednit stávající trasy optického kabelu, případně navrhnout jejich přeložení
R6b.7	Zásah do ochranného pásma komunikačního zařízení a možné omezení vedení radioreléových tras výstavbou silnice R35	A	U – 1	Při umístění stavby je nutné zohlednění vedení stávajících radioreléových tras a ochranného pásma komunikačního prostředku tak, aby nedocházelo k přerušení či negativnímu omezení
R6b.8	Omezení funkce komunikačního zařízení	N	U 0	Zohlednit stávající radioreléové trasy a ochranné pásmo komunikačního prostředku tak, aby nedocházelo k přerušení či

				negativnímu omezení
R6b.9	V km 59,9 – 63,3 rychlostní komunikace bude vedena v zářezu hloubky až 13 m podél obce Strakov. Ovlivnění zdrojů vody je přesto velmi málo pravděpodobné	A	U 0	Vodovod obce Strakov je napojen na vodovodní systém Janov.

Téma	<b>Sociodemografické podmínky</b>			Číslo 7.
<b>PŘÍLEŽITOSTI</b>				
Označení	Popis	Prověření	Posouzení	Návrh řešení
P7.1	Odvedení zatížení tranzitní dopravou mimo zastavěné území města Litomyšl	A	P + 1	Přehodnotit způsoby využití ploch kolem současné trasy I/35 pro rozvoj občanského vybavení
P7.2	Výstavba nových zařízení občanského vybavení a ČS PHM v souvislosti s MÚK Janov	A	U, P + 1	Vymezit novou plochu pro občanské vybavení a ČS PHM v prostoru MÚK Janov

Téma	<b>Sociodemografické podmínky</b>			Číslo 7.
<b>RIZIKA</b>				
Označení	Popis	Prověření	Posouzení	Návrh řešení
R7.1	Ovlivnění pietního místa v Končinách negativními vlivy z R35	N	P 0	Navrhnout a realizovat opatření k eliminaci negativních dopadů
R7.2	Ovlivnění penzionu Jízdárna negativními vlivy z R 35	A	P – 1	Navrhnout a realizovat opatření k eliminaci negativních dopadů
R7.3	Ovlivnění provozu sportovní střelnice umístěním R35	A	Ú, P – 1	Navrhnout a realizovat opatření k zachování provozu sportovní střelnice (úprava směrů střelby, zakrytí tělesa R35)
R7.4	Dotčení ploch potenciálně vhodných pro rozvoj města přivaděčem k MÚK Litomyšl – sever	A	Ú, P – 1	Zrušit MÚK Litomyšl – sever včetně přivaděče

Téma	Bydlení			Číslo 8.
PRÍLEŽITOSTI				
Označení	Popis	Prověření	Posouzení	Návrh řešení
P8.1	Snížení negativních vlivů z dopravy v současné trase I/35 přenesením tranzitní dopravy na R35	A	U, P + 1	Přehodnotit současný způsob využití ploch podél trasy I/35 pro bydlení
P8.2	Výstavba nových obytných souborů	N	U + 1	Přehodnotit vymezení nových ploch pro bydlení s ohledem na snížení dopravní zátěže v současné trase I/35 a zrušení přivaděče k MÚK Litomyšl – sever

Téma	Bydlení			Číslo 8.
RIZIKA				
Označení	Popis	Prověření	Posouzení	Návrh řešení
R8.1	R35 zvýší emisní a hlukovou zátěž ploch bydlení v území Kornice	A	P – 1	Navrhnout a realizovat protihluková opatření k ochraně zastavitelných i stabilizovaných ploch bydlení, zrušit přivaděč k MÚK Litomyšl – sever
R8.2	R35 zvýší emisní a hlukovou zátěž ploch bydlení v území Vlkova	A	P – 1	Navrhnout a realizovat protihluková opatření k ochraně zastavitelných i stabilizovaných ploch bydlení
R8.3	R35 zvýší emisní a hlukovou zátěž ploch bydlení v území Černé hory	A	P – 1	Navrhnout a realizovat protihluková opatření k ochraně zastavitelných i stabilizovaných ploch bydlení
R8.4	R35 zvýší emisní a hlukovou zátěž ploch bydlení v území Suché	A	P – 1	Navrhnout a realizovat protihluková opatření k ochraně zastavitelných i stabilizovaných ploch bydlení

R8.5	R35 zvýší emisní a hlukovou zátěž ploch bydlení v území Sedliště	A	P – 1	Posouzení hlukové zátěže zastavitelných i stabilizovaných ploch bydlení a návrh opatření k eliminaci negativních dopadů na tyto plochy
R8.6	R35 zvýší emisní a hlukovou zátěž ploch bydlení v území Končín	A	P – 1	Navrhnout a realizovat protihluková opatření k ochraně zastavitelných i stabilizovaných ploch bydlení
R8.7	R35 zvýší emisní a hlukovou zátěž ploch bydlení v území Němčic – Podrybníka	A	P – 1	Navrhnout a realizovat protihluková opatření k ochraně zastavitelných i stabilizovaných ploch bydlení, zrušit přivaděč k MÚK Litomyšl – sever
R8.8	R35 zvýší emisní a hlukovou zátěž ploch bydlení v území Strakova	A	P – 1	Posouzení hlukové zátěže zastavitelných i stabilizovaných ploch bydlení a návrh opatření k eliminaci negativních dopadů na tyto plochy

Téma	Rekreace	Číslo 9.		
<b>PRÍLEŽITOSTI</b>				
Označení	Popis	Prověření	Posouzení	Návrh řešení
P9.1	V rámci trasy R35 vzniknou nová, veřejně přístupná místa s dálkovými pohledy na město Litomyšl	A	U,P + 1	Navrhnout místa dalekého výhledu na město Litomyšl, včetně jejich technického zajištění a napojení na trasy nemotorové dopravy
P9.2	Zkvalitnění podmínek pro využívání kulturního dědictví města vzhledem ke snížení dopravního zatížení města tranzitní dopravou	A	U + 1	Přehodnotit možnosti využití památkového potenciálu vzhledem ke zvýšení bezpečnosti silničního provozu a jeho zkvalitnění

P9.3	Významný vyhlídkový bod s možností výhledu na budoucí R35	N	P 0	Prověřit atraktivnost dálkového výhledu na silnici R35 a napojení vyhlídkového bodu do rekreačních tras nemotorové dopravy
P9.4	Možnost odkrytí nových archeologických nalezišť	A	V 0	Provést záchranný archeologický průzkum se zajištěním nemobilních nálezů. Mobilními nálezy obohatit expozici městského muzea

Téma <b>Rekreace</b>		Číslo 9.		
RIZIKA				
Označení	Popis	Prověření	Posouzení	Návrh řešení
R9.1	Plocha zahrádkové osady s negativními hlukovými dopady z R35	A	U – 1	Prověřit hlukové limity a v případě prokázání nadlimitních hodnot navrhnout opatření pro jejich snížení
R9.2	Sedliště – dle ÚAP ORP Litomyšl vymezeno jako území s historicky i esteticky cennou kompozicí	N	U 0	Prověřit umístění silnice R35 z hlediska výškového uspořádání s ohledem na negativní ovlivnění kompozice území sídla
R9.3	Umístění silnice R35 včetně doprovodných či vyvolaných staveb na území s archeologickými nálezy I. typu	A	U – 1	Prověřit potřebu realizace záchranného archeologického průzkumu
R9.4	Přerušení běžeckých lyžařských tratí	A	P – 1	Přeložit trasy lyžařských běžeckých tratí na mosty či do podjezdů do souběhu s pozemními komunikacemi a migračními trasami zvěře
R9.5	Přerušení turistických tras	N	U + 1	Zkvalitnit řešení v projektové dokumentaci R35 (dostatečně dimenzovaný most)

R9.6	Přerušení cyklotras	N	U + 1	Zkvalitnit řešení v projektové dokumentaci R35 (dostatečně dimenzovaný most)
------	---------------------	---	-------	--

Téma	<b>Hospodářské podmínky</b>			Číslo <b>10.</b>
<b>PŘÍLEŽITOSTI</b>				
Označení	Popis	Prověření	Posouzení	Návrh řešení
P10.1	Zkvalitnění dopravní dostupnosti výrobních areálů od MÚK Řídký a MÚK Janov	A	U + 1	Vymezit nové plochy výroby ve vazbě na jihovýchodní část zastavěného území města

Téma	<b>Hospodářské podmínky</b>			Číslo <b>10.</b>
<b>RIZIKA</b>				
Označení	Popis	Prověření	Posouzení	Návrh řešení
R10.1	Negativní ovlivnění jezdeckví včetně spojených aktivit	N	P 0	Navrhnout a realizovat opatření k eliminaci negativního ovlivnění hřebčína Suchá a jízdárny Manon hlukovou zátěží a omezení migrace jezdců
R10.2	Možnosti kolize budoucí zóny havarijního plánování s bioplynovou stanicí	N	P 0	Prověřit rozsah zvýšení rizika havárie bioplynové stanice poblíž vymezené oblasti havarijního plánování jiného charakteru
R10.3	Umístění R35 v území významně ovlivní zemědělskou hospodářskou činnost	A	U - 1	Navrhnout vedení hlavních obhospodařovacích tras tak, aby byl zajištěn i budoucí rozvoj zemědělské činnosti, a to včetně zajištění dopravních parametrů pro zemědělskou techniku. Navrhnout umístění trasy R35 s minimálními dopady na celistvost hospodářských celků a dotčení půd I. a II. třídy ochrany



## I.3. NÁVRHOVÁ ČÁST – TABULKY MOŽNÝCH ŘEŠENÍ





MOŽNÁ ŘEŠENÍ VYUŽITÍ PŘÍLEŽITOSTÍ A ELIMINACE RIZIK		
Označení návrhu	Označení příležitosti/rizika	Popis
A	P3.1 P6a.1 P7.1 P8.1 P9.2	Přehodnotit způsoby využití území podél současné trasy I/35 Přehodnotit způsoby využití navazujících ploch na současnou trasu silnice I/35 Přehodnotit způsoby využití ploch kolem současné trasy I/35 pro rozvoj občanského vybavení Přehodnotit současný způsob využití ploch podél trasy I/35 pro bydlení Přehodnotit možnosti využití památkového potenciálu vzhledem ke zvýšení bezpečnosti silničního provozu a jeho zkvalitnění
B1	R3.2 R8.1	Navrhnout a realizovat protihluková opatření, zrušit MÚK Litomyšl – sever včetně přivaděče Navrhnout a realizovat protihluková opatření k ochraně zastavitelných i stabilizovaných ploch bydlení, zrušit přivaděč k MÚK Litomyšl – sever
B2	R3.6 R5.5 R7.4 R8.7	Navrhnout a realizovat protihluková opatření, zrušit MÚK Litomyšl – sever včetně přivaděče Zrušit přivaděč k MÚK Litomyšl – sever (var. Přemostit tok a vysadit břehové porosty) Zrušit MÚK Litomyšl – sever včetně přivaděče Navrhnout a realizovat protihluková opatření k ochraně zastavitelných i stabilizovaných ploch bydlení, zrušit přivaděč k MÚK Litomyšl – sever
C	P8.2	Přehodnotit vymezení nových ploch pro bydlení s ohledem na snížení dopravní zátěže v současné trase I/35 a zrušení přivaděče k MÚK Litomyšl – sever
D1 – 2	P6a.1 P10.1	Přehodnotit způsoby využití ploch navazujících na současnou trasu silnice I/35 Vymezit nové plochy výroby ve vazbě na jihovýchodní část zastavěného území města
E	R8.4	Navrhnout a realizovat protihluková opatření k ochraně zastavitelných i stabilizovaných ploch bydlení
F1 – 5	P1.1 P9.4	Fixovat atraktivní geologický nález ve stěně zářezu, zapojit jej do naučné stezky a kvalitně propagovat Provést záchranný archeologický průzkum se zajištěním nemobilních nálezů. Mobilními nálezy obohatit expozici městského muzea
G1 – 11	R2.2	Navrhnout a realizovat záchytné nádrže pro zachycení znečišťujících látek (benzín, nafta, chemikálie při havárii cisteren apod.)
H	P4.2	Propojit interakčními prvky s okolní krajinou, vlastní těleso R35 v celé délce oplotit
CH	R3.5 R7.1 R8.6	Navrhnout a realizovat protihluková opatření Navrhnout a realizovat opatření k eliminaci negativních dopadů Navrhnout a realizovat protihluková opatření k ochraně zastavitelných i stabilizovaných ploch bydlení

MOŽNÁ ŘEŠENÍ VYUŽITÍ PŘÍLEŽITOSTÍ A ELIMINACE RIZIK		
Označení návrhu	Označení příležitosti/rizika	Popis
I	R7.2 R10.1	Navrhnout a realizovat opatření k eliminaci negativních dopadů Navrhnout a realizovat opatření k eliminaci negativního ovlivnění hřebčína Suchá a jízďárny Manon hlukovou zátěží a omezení migrace jezdců
J	R4.3	Přeložit účelovou komunikaci směrem východním do účelové komunikace Kornice – Končiny
K	P7.2	Vymezit novou plochu pro občanské vybavení a ČS PHM v prostoru MÚK Janov
L	R6b.1	Respektovat návrh plochy technické infrastruktury pro rozvodnu el. energie 110/350kV Litomyšl včetně napojení na síť VVN z ÚP Litomyšl tak, aby byly zajištěny technické i dopravní podmínky pro funkci plochy
M	R2.3	Zpracovat studii k posouzení kapacity rybníků
N	R2.7	Zohlednit možný vliv přítoku srážkových vod z R35 na kapacitu objemu ochranné nádrže
O1 – 2	R2.4	Zohlednit možný vliv přítoku srážkových vod z R35 na kapacitu objemu ochranných nádrží
P1 – 2	R3.4 R8.3	Navrhnout a realizovat protihluková opatření Navrhnout a realizovat protihluková opatření k ochraně zastavitelných i stabilizovaných ploch bydlení
Q1 – 2	R3.3 R8.2	Navrhnout a realizovat protihluková opatření Navrhnout a realizovat protihluková opatření k ochraně zastavitelných i stabilizovaných ploch bydlení
R1	R6a.1 R10.3	Přeložit účelovou komunikaci do trasy pod most délky 20m na účelové komunikaci Kornice – Končiny Zkvalitnit řešení v projektové dokumentaci R35 (dostatečně dimenzovaný most) Navrhnout vedení hlavních obhospodařovacích tras tak, aby byl zajištěn i budoucí rozvoj zemědělské činnosti, a to včetně zajištění dopravních parametrů pro zemědělskou techniku. Navrhnout umístění trasy R35 s minimálními dopady na celistvost hospodářských celků a dotčení půd I. a II. třídy ochrany
R2	R4.3 R4.17 R6a.2, R9.6	Přeložit účelovou komunikaci směrem východním do účelové komunikace Kornice – Končiny Vybudovat migrační přechod a dosadit krycí zeleň Zkvalitnit řešení v projektové dokumentaci R35 (dostatečně dimenzovaný most)
R3	R4.17, R4.18 R6a.3 R10.3	Vybudovat migrační přechod a dosadit krycí zeleň Zkvalitnit řešení v projektové dokumentaci R35 (dostatečně dimenzovaný most) Navrhnout vedení hlavních obhospodařovacích tras tak, aby byl zajištěn i budoucí rozvoj zemědělské činnosti, a to včetně zajištění dopravních parametrů pro zemědělskou techniku. Navrhnout umístění trasy R35 s minimálními dopady na celistvost hospodářských celků a dotčení půd I. a II. třídy ochrany

MOŽNÁ ŘEŠENÍ VYUŽITÍ PŘÍLEŽITOSTÍ A ELIMINACE RIZIK		
Označení návrhu	Označení příležitosti/rizika	Popis
R4	R4.11 R4.12 R6a.4, R9.5 R6a.5 R6a.13, R9.4  R10.3	Doplnit současné aleje, var. Přeložit účelovou komunikaci a vysadit alej Vysadit alej podél přeložky silnice Zkvalitnit řešení v projektové dokumentaci R35 (dostatečně dimenzovaný most) Přeložit účelovou komunikaci do jiné trasy na most dostatečné šířky na silnici II/360 Přeložit trasy lyžařských běžeckých tratí na mosty či do podjezdů do souběhu s pozemními komunikacemi a migračními trasami zvěře Navrhnout vedení hlavních obhospodařovacích tras tak, aby byl zajištěn i budoucí rozvoj zemědělské činnosti, a to včetně zajištění dopravních parametrů pro zemědělskou techniku. Navrhnout umístění trasy R35 s minimálními dopady na celistvost hospodářských celků a dotčení půd I. a II. třídy ochrany
R5	R4.10 R6a.6 R6a.7 R6a.13, R9.4  R10.3	Přeložit účelovou komunikaci a vysadit alej Zkvalitnit řešení v projektové dokumentaci R35 (dostatečně dimenzovaný most) Přeložit účelovou komunikaci do jiné trasy pod most délky 30m přes silnici II/358 Přeložit trasy lyžařských běžeckých tratí na mosty či do podjezdů do souběhu s pozemními komunikacemi a migračními trasami zvěře Navrhnout vedení hlavních obhospodařovacích tras tak, aby byl zajištěn i budoucí rozvoj zemědělské činnosti, a to včetně zajištění dopravních parametrů pro zemědělskou techniku. Navrhnout umístění trasy R35 s minimálními dopady na celistvost hospodářských celků a dotčení půd I. a II. třídy ochrany
R6	R4.13 R4.20 R6a.8, R9.6 P9.1  R10.3	Vysadit alej podél přeložky silnice Vybudovat migrační přechod a dosadit krycí zeleň Zkvalitnit řešení v projektové dokumentaci R35 (dostatečně dimenzovaný most) Navrhnout místa dalekého výhledu na město Litomyšl, včetně jejich technického zajištění a napojení na trasy nemotorové dopravy Navrhnout vedení hlavních obhospodařovacích tras tak, aby byl zajištěn i budoucí rozvoj zemědělské činnosti, a to včetně zajištění dopravních parametrů pro zemědělskou techniku. Navrhnout umístění trasy R35 s minimálními dopady na celistvost hospodářských celků a dotčení půd I. a II. třídy ochrany
R7	R4.9 R6a.9 R6a.10, R9.5 R6a.13, R9.4  P9.1	Přeložit účelovou komunikaci a vysadit alej Přeložit účelovou komunikaci do jiné trasy pod most délky 20m přes ÚK Záhradí – Pazucha Zkvalitnit řešení v projektové dokumentaci R35 (dostatečně dimenzovaný most) Přeložit trasy lyžařských běžeckých tratí na mosty či do podjezdů do souběhu s pozemními komunikacemi a migračními trasami zvěře Navrhnout místa dalekého výhledu na město Litomyšl, včetně jejich technického zajištění a napojení na trasy nemotorové dopravy

MOŽNÁ ŘEŠENÍ VYUŽITÍ PŘÍLEŽITOSTÍ A ELIMINACE RIZIK		
Označení návrhu	Označení příležitosti/rizika	Popis
	R10.3	Navrhnout vedení hlavních obhospodařovacích tras tak, aby byl zajištěn i budoucí rozvoj zemědělské činnosti, a to včetně zajištění dopravních parametrů pro zemědělskou techniku. Navrhnout umístění trasy R35 s minimálními dopady na celistvost hospodářských celků a dotčení půd I. a II. třídy ochrany
R8	R6a.11 R6a.13 R10.3	Zkvalitnit řešení v projektové dokumentaci R35 (dostatečně dimenzovaný most) Přeložit trasy lyžařských běžeckých tratí na mosty či do podjezdů do souběhu s pozemními komunikacemi a migračními trasami zvěře Navrhnout vedení hlavních obhospodařovacích tras tak, aby byl zajištěn i budoucí rozvoj zemědělské činnosti, a to včetně zajištění dopravních parametrů pro zemědělskou techniku. Navrhnout umístění trasy R35 s minimálními dopady na celistvost hospodářských celků a dotčení půd I. a II. třídy ochrany
S1	R4.16	Navrhnout a realizovat zakrytí R35 v hlubokých zářezích, vybudovat migrační přechod a dosadit krycí zeleň
S2	R4.3 R4.17	Posunout MK směrem východním podél účelové komunikace Kornice – Končiny Navrhnout a realizovat zakrytí R35 v hlubokých zářezích, vybudovat migrační přechod a dosadit krycí zeleň
S3	R4.18, R4.19 R10.3	Navrhnout a realizovat zakrytí R35 v hlubokých zářezích, vybudovat migrační přechod a dosadit krycí zeleň Navrhnout vedení hlavních obhospodařovacích tras tak, aby byl zajištěn i budoucí rozvoj zemědělské činnosti, a to včetně zajištění dopravních parametrů pro zemědělskou techniku. Navrhnout umístění trasy R35 s minimálními dopady na celistvost hospodářských celků a dotčení půd I. a II. třídy ochrany
S4	R4.13 R4.20	Vysadit alej podél přeložky silnice Navrhnout a realizovat zakrytí R35 v hlubokých zářezích, vybudovat migrační přechod a dosadit krycí zeleň
S5	R4.8 R4.21	Vysadit alej podél přeložky silnice Navrhnout a realizovat zakrytí R35 v hlubokých zářezích, vybudovat migrační přechod a dosadit krycí zeleň
T1 – 2	P9.1	Navrhnout místa dalekého výhledu na město Litomyšl, včetně jejich technického zajištění a napojení na trasy nemotorové dopravy
U1 – 2	R5.2, R5.3, R5.7, R5.8	Navrhnout a realizovat zalesnění nenarušující dálkové výhledy na panorama města Litomyšl
V	P4.1	Posílit rekreaci návrhem a realizací stravovacího a ubytovacího zařízení (motorestu)
W1 – 2	R6b.5	Navrhnout opatření pro zachování současných tras VTL plynovodu, případně jejich přeložení
X	P6b.1 R6b.3	Zkoordinovat vhodné přeložení VVN do lokality shodné s návrhem VN Přeložení nadzemního elektrického vedení v úseku dotčeném stavbou R35
Y	R7.3	Navrhnout a realizovat opatření k zachování provozu sportovní střelnice (úprava směrů střelby, zakrytí tělesa R35)

## PŘÍLOHY

- Soutisk platné ÚPD – kartogram
- Fotodokumentace – kartogram + fotografie







1



2



3



4



5



6



7



8



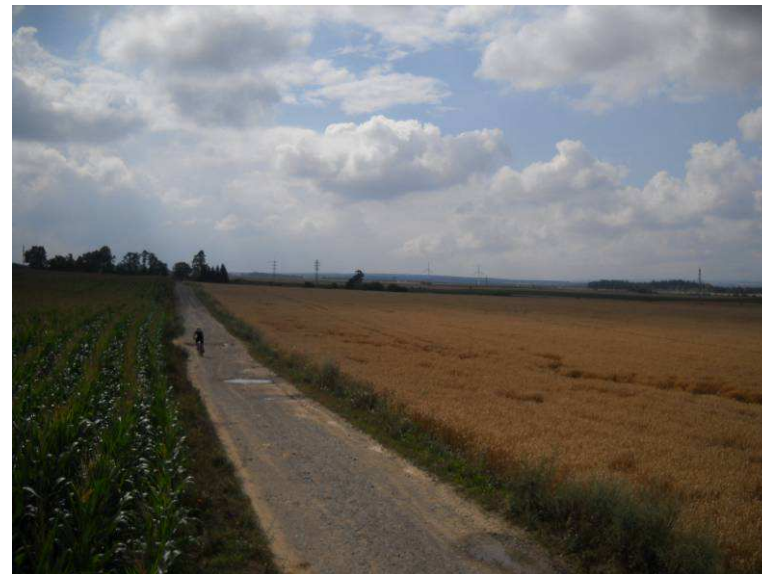
9



10



11



12



13



14



15



16



17



18



19



20



21



22



23



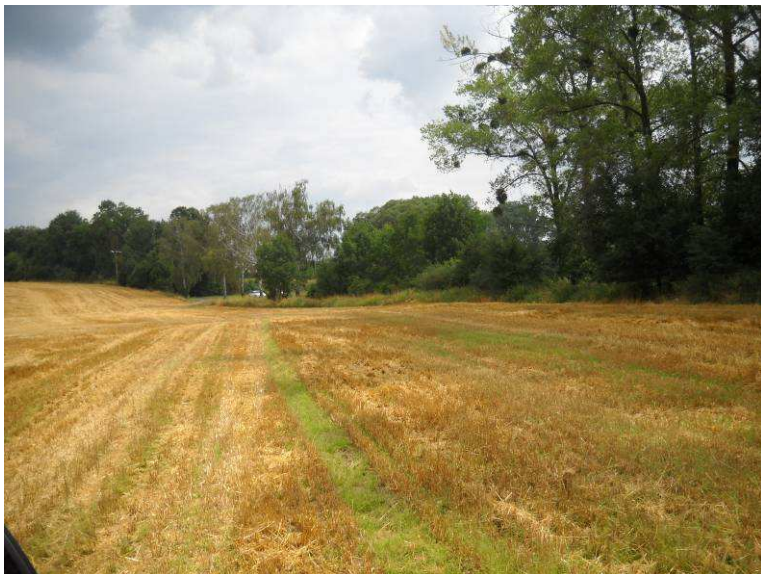
24



25



26



27



28



29



30



31



32





33



34



35



36



37



38



39



40



41



42



43



44



45



46



47



48



49



50



51



52