

# ÚZEMNÍ PLÁN OBCE HORNÍ ÚJEZD

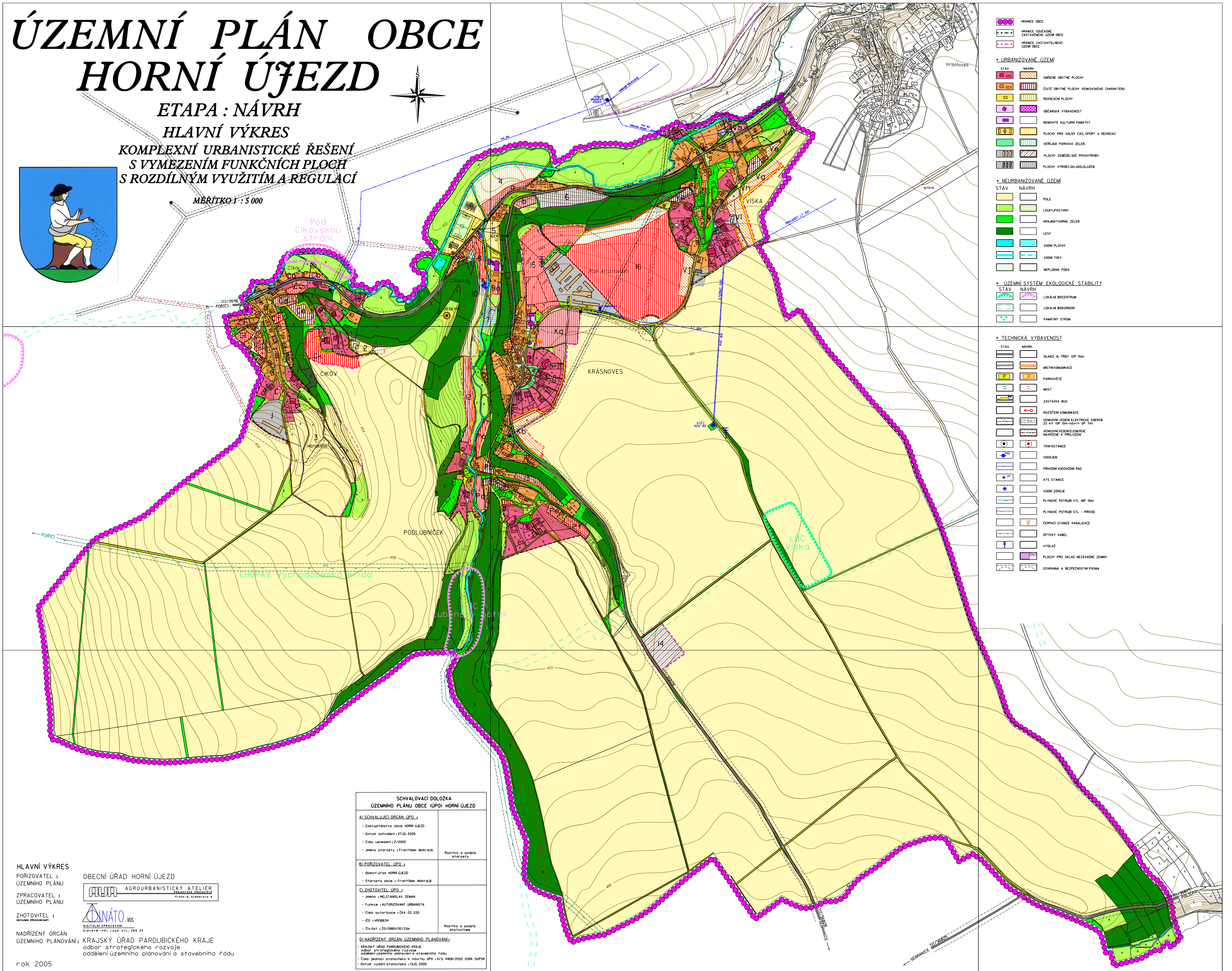
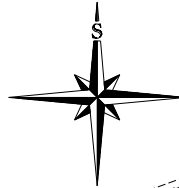
ETAPA : NÁVRH

HLAVNÍ VÝKRES

KOMPLEXNÍ URBANISTICKÉ ŘEŠENÍ  
S VYMEZENÍM FUNKČNÍCH PLOCH  
S ROZDÍLNÝM VYUŽITÍM A REGULACÍ



MĚŘÍTKO 1 : 5 000



- HRANICE OBCE
- HRANICE SOUČASNÉ ZASTAVĚNÉHO ÚZEMÍ
- HRANICE ZASTAVĚNÉHO ÚZEMÍ
- HRANICE ZASTAVĚNÉHO ÚZEMÍ
- URBANIZOVANÉ ÚZEMÍ
- STAV NÁVRH
- SMĚSNÉ OBYTNÉ PLOCHY
- ČISTÉ OBYTNÉ PLOCHY VĚKOVÉHO CHARAKTERU
- REKREAČNÍ PLOCHY
- OBČANSKÁ VYBAVENOST
- NEMOVITÉ KULTURNÍ PAMÁTKY
- PLOCHY PRO VOLNÝ ČAS, SPORT A REKREACI
- VEŘEJNÁ PARKOVÁ ZELEN
- PLOCHY ZEMĚLSKÉ PŘÍRODY
- PLOCHY VÝROBY, SKLADUJÍCÍ
- NEURBANIZOVANÉ ÚZEMÍ
- STAV NÁVRH
- POLE
- LOUKY/PASTVINY
- KRAJINOTVORNÁ ZELEN
- LEŠY
- VOVNÍ PLOCHY
- VOVNÍ TOKY
- NEPLODNÁ PŮDA
- ÚZEMNÍ SYSTÉM EKOLOGICKÉ STABILITY
- STAV NÁVRH
- LOKÁLNÍ BIOCENTRUM
- LOKÁLNÍ BIOKORIDOR
- PAMÁTKY STROMŮ
- TECHNICKÁ VYBAVENOST
- STAV NÁVRH
- SALNICE II. TŘÍDY (OP 15kV)
- MÍSTNÍ KOMUNIKACE
- PARKOVISTE
- MOST
- ZASTÁVKA BUS
- ROZSTŘENÍ KOMUNIKACE
- VENKOVNÍ VEDENÍ ELEKTRICKÉ ENERGIE 22 kV (OP 10kV-15kV OP 15kV)
- VENKOVNÍ VEDENÍ ELEKTRICKÉ ENERGIE NÁVRŽENÉ K PŘELOŽENÍ
- TRAFOSTANICE
- VODOJEM
- PRÍVODNÍ VODOVODNÍ RÁD
- ATIS STANICE
- VOVNÍ ZDROJE
- PLYNOVÉ POTRUBÍ VTL (OP 15kV)
- PLYNOVÉ POTRUBÍ STL - PRÍVOD
- ČERPAČÍ STANICE KANALIZACE
- OPTICKÝ KABEL
- VYSÍLAČ
- PLOCHY PRO SKLAD NEZAVADNÉ ZEMNÍ
- OCHRANNÁ A BEZPEČNOSTNÍ PÁSMA

SCHVALOVACÍ DOLŮŽKA  
ÚZEMNÍHO PLÁNU OBCE (ÚPO) HORNÍ ÚJEZD

A) SCHVALUJÍCÍ ORGÁN ÚPO	
- Zastupitelstvo obce HORNÍ ÚJEZD	
- Datum schválení: 27.10. 2005	
- Číslo usnesení: 2/2005	
- Jméno starosty: František Mokrájs	Rozřka o podpis starosty
B) PŘÍPRAVITEL ÚPO	
- Obec: HORNÍ ÚJEZD	
- Starosta obce: František Mokrájs	
C) ZHOTOVITEL ÚPO	
- Jméno: ING. STANISLAV ZEMAN	
- Funkce: AUTORIZOVANÝ URBANISTA	
- Číslo autorizace: IČA 02 220	
- IČO: 4933634	
- Živnost: 20/0860/32/20k	Rozřka o podpis zhotovitele
D) NADŘÍZENÝ ORGÁN ÚZEMNÍHO PLÁNOVÁNÍ	
- KRAJSKÝ ÚŘAD PARDUBICKÉHO KRAJE	
- odbor strategického rozvoje	
- oddělení územního plánování a stavebního řádu	
- Číslo Jednotlivé stanoviska k návrhu ÚPO: 1488/2002 OSK ÚP/SR	
- Datum vydání stanoviska: 13.10. 2005	

HLAVNÍ VÝKRES  
PŘÍPRAVITEL :  
ÚZEMNÍHO PLÁNU  
ZPRACOVATEL :  
ÚZEMNÍHO PLÁNU  
ZHOTOVITEL :  
NADŘÍZENÝ ORGÁN  
ÚZEMNÍHO PLÁNOVÁNÍ :  
rok 2005

OBEČNÍ ÚŘAD HORNÍ ÚJEZD  
AGROURBANISTICKÝ ATELIÉR  
DIGITÁLNÍ ZPRACOVÁNÍ  
KRAJSKÝ ÚŘAD PARDUBICKÉHO KRAJE  
odbor strategického rozvoje  
oddělení územního plánování a stavebního řádu