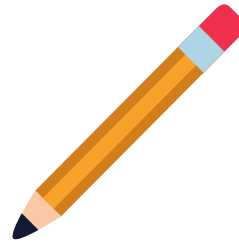




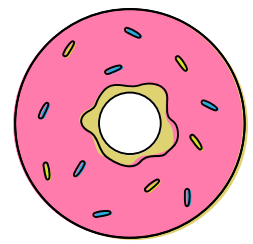
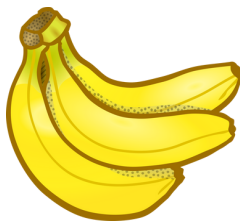
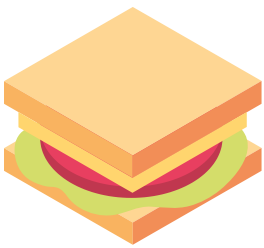
NEŽ PŮJDU NA
ZÁMECKOU
PRO PŘEDŠKOLÁKY I JEJICH RODIČE

HÁDANKY

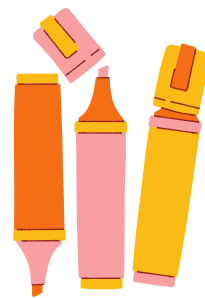
Jsem školní pomůcka a začínám na hlásku **S**, kdo jsem?
Zakroužkuj mě.



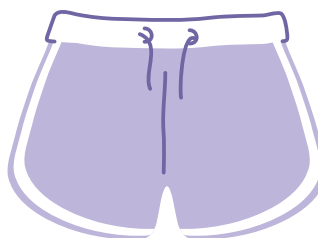
Jsem jídlo, které s sebou můžeš nosit na svačinu a začínám na hlásku **J**, kdo jsem? Zakroužkuj mě.



Jsem psací potřeba a začínám na hlásku **P**, kdo jsem? Zakroužkuj mě.



Jsem věc, kterou budeš používat při tělocviku a začínám na hlásku **B**, kdo jsem? Zakroužkuj mě.



SLUCHOVÉ VNÍMÁNÍ



SLABIKY

1. Vytleskej slova na obrázcích po slabikách.
2. Jednoslabičká slova označ červeně, dvouslabičná slova modře a trojslabičná zeleně.
3. Jaká slova zůstala neoznačená?

