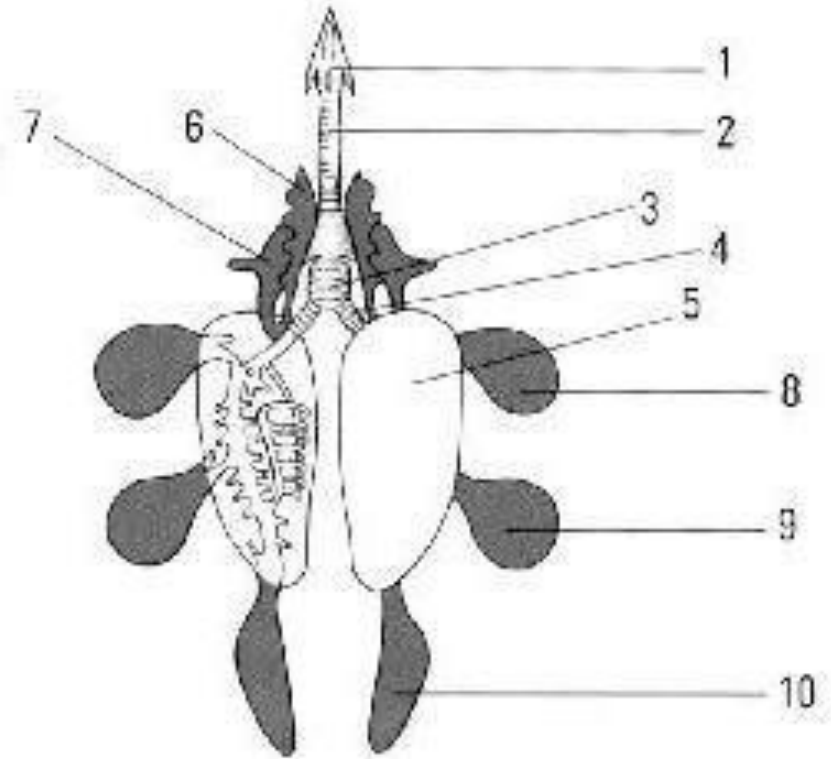
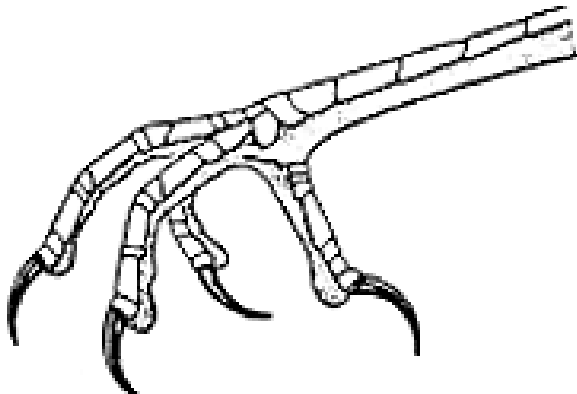


# Řád: PĚVCI

- Stromoví ptáci, nohy uzpůsobené k sezení i na velmi tenkých větvích.
- Mají hlasové ústrojí = **syrinx**.
- Vyskytují se na celém světě, na pouštích i v tropických deštných lesích.
- Krmivá mláďata.



Mláďata se líhnou jako slepá holátka, jsou krmivá a o jídlo žebroní. Žebronění spočívá v tom, že otevírají zobáčky směrem vzhůru, a když už vidí, tak směrem k rodičům. Zároveň natahují hlavičky na tenkých krčkách a chvějí se či otáčejí na hnízdě. Dokud mladí žebroní, vědí dospělí, že mají přinést další potravu.





## Kos černý

Pravidelný zpěv celého sboru kosů je slyšet nejlépe zjara brzy ráno a navečer. Jednotliví kosové zpívají ovšem po celý den. A zajímavým městským jevem je zpěv v noci v blízkosti pouličního osvětlení.



## Drozd zpěvný



## Slavík obecný



- Zpívá i v noci.

# Červenka obecná



## Skorec vodní

- Má nesmáčivé peří.



## Pěnice černohlavá

- V ČR pouze v létě.



## Sýkora koňadra

- Největší sýkora.
- Hubí hmyz.



## Sýkora modřinka





**Sýkora babka**



**Sýkora uhelníček**

**Sýkora parukářka**





**Vlaštovka obecná**

- Loví hmyz.



# Jiříčka obecná



**Králíček obecný**



- Nejmenší český i evropský pták.

**Strnad obecný**



**Konipas bílý**



- Při chůzi pokyvuje ocasem - třasořitka.

**Konipas horský**



## Žuhýk obecný



- Napodobuje hlasy jiných ptáků.



## Skřivan polní

- Sbírá semena a hmyz.
- Trylky během třepotavého letu.



**Brhlík lesní**



- Šplhá i hlavou dolů.

**Špaček obecný**



- Živí se hmyzem a plody (třešně, hrozny).



**Pěnkava obecná**

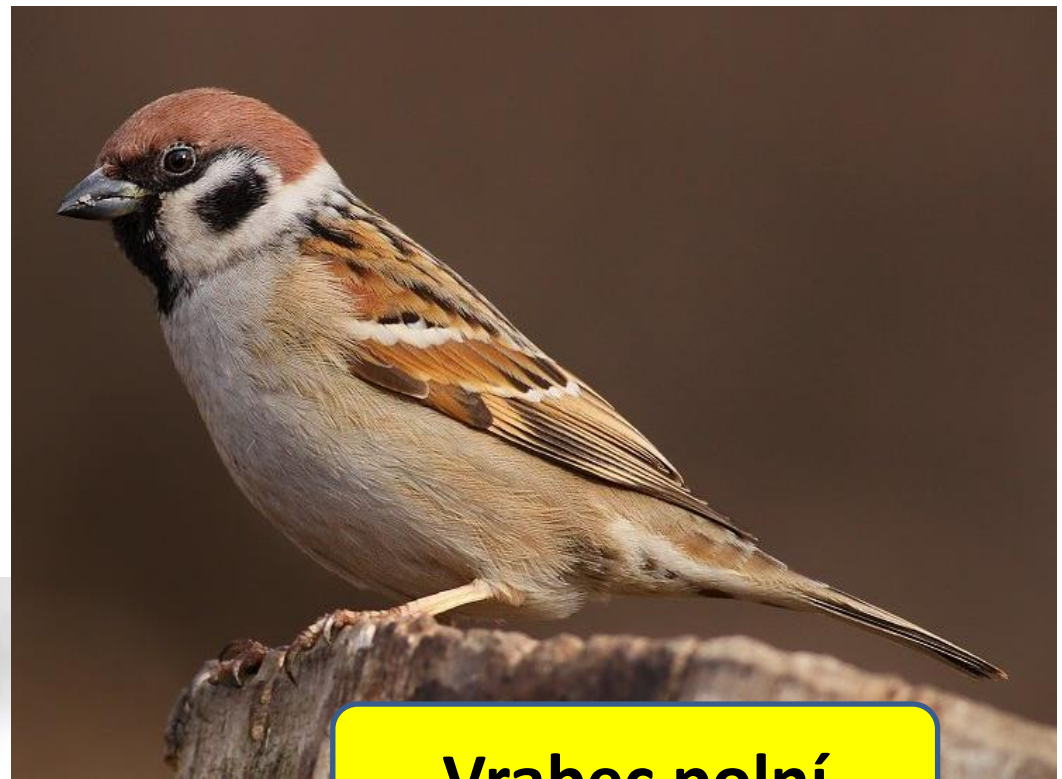


**Dlask tlustozobý**



- Nejhojnější pták.
- Samci u nás přezimují.

**Vrabec domácí**

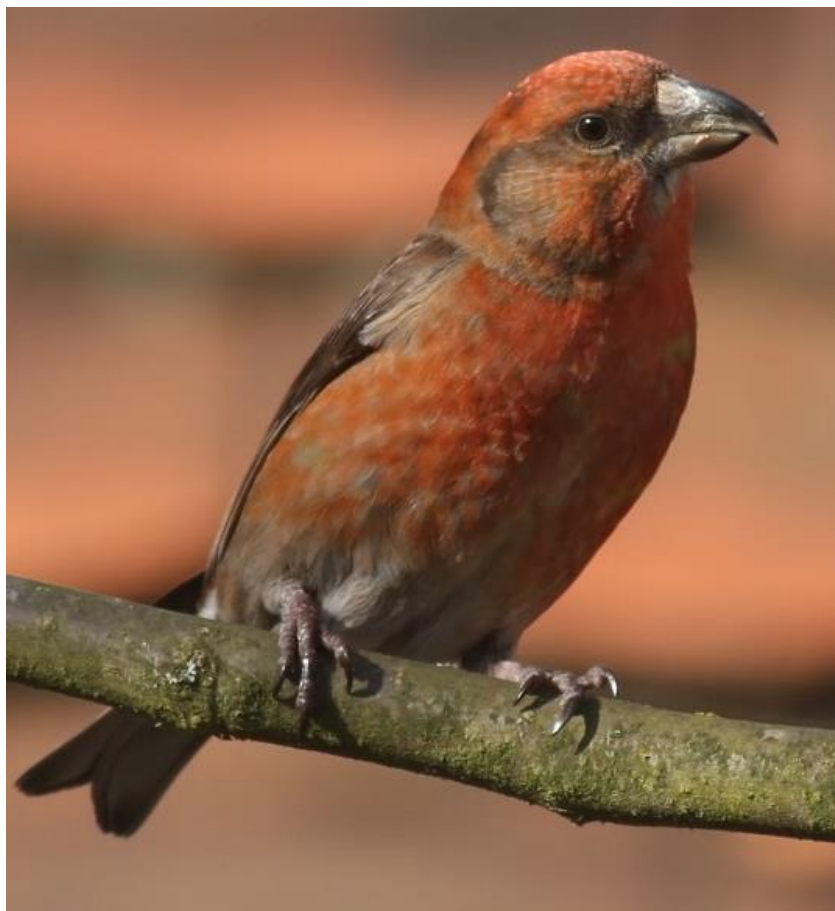


**Vrabec polní**



- Poskakuje na zemi.

**Křivka obecná**



- Zobák přizpůsoben vyloupávání semen ze šišek.

**Žluva hajní**



- Flétnový zpěv.

**Sojka obecná**



- „Lesní policie“.
- Zásoby žaludů – rozsévání dubů.



**Straka obecná**

- Plení hnízda.
- Sbírá lesklé předměty.



**Kavka obecná**

- Sbírá lesklé předměty.



## Krkavec velký (obecný)



- Živí se zdechlinami.
- Největší z pěvců.
- Napodobuje zvuky – imitátor.
- Sbírá lesklé předměty.

## Vrána obecná



- Plení hnízda.
- Žere ještěrky, žáby, plody.

## Havran polní



- U kořene zobáku má bílou lysinku.